



УТВЕРЖДАЮ:  
Зам. главы райадминистрации -  
начальник отдела социального  
развития

А.Г.Иванова

" " 2017 г.

ПАСПОРТ ДОСТУПНОСТИ  
объекта социальной инфраструктуры (ОСИ)  
№ 25/02/

1. Общие сведения об объекте

- 1.1. Наименование (вид) объекта Объект образования  
1.2. Адрес объекта 429060, Чувашская Республика, г. Ядрин, ул. Ленина, д.50 «б»  
1.3. Сведения о размещении объекта:  
- отдельно стоящее здание 3 этажей, 2303,7 кв. м  
- часть здания \_\_\_\_\_ этажей (или на \_\_\_\_\_ этаже), \_\_\_\_\_ кв. м  
- наличие прилегающего земельного участка (да, нет); да 9626 кв. м  
1.4. Год постройки здания 2014, последнего капитального ремонта нет  
1.5. Дата предстоящих плановых ремонтных работ: текущего \_\_\_\_\_, капитального \_\_\_\_\_  
сведения об организации, расположенной на объекте  
1.6. Название организации (учреждения) (полное юридическое наименование - согласно Уставу, краткое наименование) Муниципальное бюджетное дошкольное образовательное учреждение "Детский сад "Росинка" города Ядрина Чувашской Республики, МБДОУ «Детский сад «Росинка» г.Ядрина  
1.7. Юридический адрес организации (учреждения) 429060, Чувашская Республика, Ядринский район, г. Ядрин, ул. Ленина, д.50 «б»  
1.8. Основание для пользования объектом (оперативное управление, аренда, собственность) оперативное управление  
1.9. Форма собственности (государственная, негосударственная) государственная,  
1.10. Территориальная принадлежность (федеральная, региональная, муниципальная) муниципальная,  
1.11. Вышестоящая организация (наименование) Ядринская районная администрация Чувашской Республики,  
1.12. Адрес вышестоящей организации, другие координаты 429060, Чувашская Республика, г. Ядрин, ул. 30 Лет Победы, д. 1.

2. Характеристика деятельности организации на объекте

- 2.1. Сфера деятельности - образование  
2.2. Виды оказываемых услуг: «Дошкольное образование»  
2.3. Форма оказания услуг: на объекте,  
2.4. Категории обслуживаемого населения по возрасту: дети  
2.5. Категории обслуживаемых инвалидов: инвалиды, передвигающиеся на коляске, инвалиды с нарушениями опорно-двигательного аппарата; нарушениями зрения, нарушениями слуха, нарушениями умственного развития инвалиды, передвигающиеся на коляске - нет  
2.6. Плановая мощность: пропускная способность 200 учащихся,  
2.7. Участие в исполнении ИПР инвалида, ребенка-инвалида - нет

3. Состояние доступности объекта для инвалидов и других маломобильных групп населения (МГН)

- 3.1. Путь следования к объекту пассажирским транспортом: нет  
наличие адаптированного пассажирского транспорта к объекту: не  
3.2. Путь к объекту от ближайшей остановки пассажирского транспорта:  
3.2.1. расстояние до объекта от остановки транспорта 800 м.  
3.2.2. время движения (пешком) 10-15 мин.  
3.2.3. наличие выделенного от проезжей части пешеходного пути: нет

3.2.4. Перекрестки: нерегулируемые; регулируемые, со звуковой

сигнализацией, таймером: нерегулируемый

3.2.5. Информация на пути следования к объекту: акустическая,

тактильная, визуальная: визуальная

3.2.6. Перепады высоты на пути: да

Их обустройство для инвалидов на коляске: нет

Их обустройство для инвалидов на коляске: нет

3.3. Организация доступности объекта для инвалидов - форма обслуживания <\*>

№ п/п	Категория инвалидов (вид нарушения)	Вариант организации доступности объекта (формы обслуживания) <*>
1	Все категории инвалидов и МГН	«А»
	в том числе инвалиды:	
2	передвигающиеся на креслах-колясках	«А»
3	с нарушениями опорно-двигательного аппарата	«А»
4	с нарушениями зрения	«А»
5	с нарушениями слуха	«А»
6	с нарушениями умственного развития	«А»

<\*> Указывается один из вариантов: "А", "Б", "ДУ", "ВНД".

3.4. Состояние доступности основных структурно-функциональных зон

№ п/п	Основные структурно-функциональные зоны	Состояние доступности, в том числе для основных категорий инвалидов <***>
1	Территория, прилегающая к зданию (участок)	ДУ
2	Вход (входы) в здание	ДУ
3	Путь (пути) движения внутри здания (в т.ч. пути эвакуации)	ДУ
4	Зона целевого назначения здания (целевого посещения объекта)	ДУ
5	Санитарно-гигиенические помещения	ДУ
6	Система информации и связи (на всех зонах)	ДУ
7	Пути движения к объекту (от остановки транспорта)	ДУ

<\*\*\*> Указывается: ДП-В - доступно полностью всем; ДП-И (К, О, С, Г, У) - доступно полностью избирательно (указать категории инвалидов); ДЧ-В - доступно частично всем; ДЧ-И (К, О, С, Г, У) - доступно частично

избирательно (указать категории инвалидов); ДУ - доступно условно, ВНД - временно недоступно.

### 3.5. Итоговое заключение о состоянии доступности ОСИ:

---

---

## 4. Управленческое решение

### 4.1. Рекомендации по адаптации основных структурных элементов объекта

№ п/п	Основные структурно-функциональные зоны объекта	Рекомендации по адаптации объекта (вид работы) <*>
1	Территория, прилегающая к зданию (участок)	ТР, КР
2	Вход (входы) в здание	КР
3	Путь (пути) движения внутри здания (в т.ч. пути эвакуации)	ТР
4	Зона целевого назначения здания (целевого посещения объекта)	ТР
5	Санитарно-гигиенические помещения	КР
6	Система информации на объекте (на всех зонах)	ТР
7	Пути движения к объекту (от остановки транспорта)	ТР
8	Все зоны и участки	ТР, КР

-----  
<\*> Указывается один из вариантов (видов работ): не нуждается; ремонт (текущий, капитальный); индивидуальное решение с ТСП; технические решения невозможны - организация альтернативной формы обслуживания.

4.2. Период проведения работ **нет** в рамках исполнения программа «Доступная среда» \_\_\_\_\_

(указывается наименование документа: программы, плана)

4.3. Ожидаемый результат (по состоянию доступности) после выполнения работ

по адаптации доступно полностью всем \_\_\_\_\_

Оценка результата исполнения программы, плана (по состоянию доступности)

---

4.4. Для принятия решения требуется, не требуется (нужное подчеркнуть):  
Согласование

---

\_\_\_\_\_ Имеется заключение уполномоченной организации о состоянии доступности объекта (наименование документа и выдавшей его организации, дата), прилагается

---

4.5. Информация размещена (обновлена) на Карте доступности субъекта Российской Федерации дата \_\_\_\_\_

(наименование сайта, портала)

#### 5. Особые отметки

Паспорт сформирован на основании:

1. Анкеты (информации об объекте) от "\_\_\_" \_\_\_\_\_ 20\_\_ г.
2. Акта обследования объекта: N акта \_\_\_\_\_ от "\_\_\_" \_\_\_\_\_ 20\_\_ г.
3. Решения Комиссии \_\_\_\_\_ от "\_\_\_" \_\_\_\_\_ 20\_\_ г.



УТВЕРЖДАЮ

Зам. главы райадминистрации-  
начальник отдела социального  
развития

А.Г.Иванова

2017 г.

АКТ ОБСЛЕДОВАНИЯ  
объекта социальной инфраструктуры  
К ПАСПОРТУ ДОСТУПНОСТИ ОСИ  
N 25/02/

Чувашская Республика

Наименование территориального  
образования субъекта  
Российской Федерации

1. Общие сведения об объекте

- 1.1. Наименование (вид) объекта Объект образования  
1.2. Адрес объекта 429060, Чувашская Республика, Ядринский район, г. Ядрин, ул. Ленина, д. 50 «б»  
1.3. Сведения о размещении объекта  
- отдельно стоящее здание 3 этажей, 2303,7 кв. м  
- часть здания \_\_\_\_\_ этажей (или на \_\_\_\_\_ этаже), \_\_\_\_\_ кв. м  
- наличие прилегающего земельного участка (да, нет); \_\_\_\_\_ кв. м  
1.4. Год постройки здания 2014, последнего капитального ремонта  
1.5. Дата предстоящих плановых ремонтных работ: текущего г., капитального \_\_\_\_\_  
1.6. Название организации (учреждения) (полное юридическое наименование - согласно Уставу, краткое наименование) Муниципальное бюджетное дошкольное образовательное учреждение "Детский сад "Росинка" города Ядрина Чувашской Республики, МБДОУ «Детский сад «Росинка» г.Ядрина  
1.7. Юридический адрес организации (учреждения) 429060, Чувашская Республика, г. Ядрин, ул. Ленина, д. 50 "б"

2. Характеристика деятельности организации на объекте

Дополнительная информация \_\_\_\_\_

3. Состояние доступности объекта

- 3.1. Путь следования к объекту пассажирским транспортом (описать маршрут движения с использованием пассажирского транспорта), наличие адаптированного пассажирского транспорта к объекту нет  
3.2. Путь к объекту от ближайшей остановки пассажирского транспорта:  
3.2.1. расстояние до объекта от остановки транспорта 800 м  
3.2.2. время движения (пешком) 15 мин  
3.2.3. наличие выделенного от проезжей части пешеходного пути нет  
3.2.4. Перекрестки: нерегулируемые  
3.2.5. Информация на пути следования к объекту: визуальная  
3.2.6. Перепады высоты на пути: есть  
Их обустройство для инвалидов на коляске: нет  
3.3. Организация доступности объекта для инвалидов - форма обслуживания

№ п/п	Категория инвалидов (вид нарушения)	Вариант организации доступности объекта (формы обслуживания) <*>
1	Все категории инвалидов и МГН	«А»
	в том числе инвалиды:	
2	передвигающиеся на креслах-колясках	«А»
3	с нарушениями опорно-двигательного аппарата	«А»
4	с нарушениями зрения	«А»
5	с нарушениями слуха	«А»
6	с нарушениями умственного развития	«А»

<\*> Указывается один из вариантов: "А", "Б", "ДУ", "ВНД".

#### 3.4. Состояние доступности основных структурно-функциональных зон

№ п/п	Основные структурно-функциональные зоны	Состояние доступности, в том числе для основных категорий инвалидов <*>	Приложение	
			№ на плане	№ фото
1	Территория, прилегающая к зданию (участок)	ДУ	2.1	2.1
			2.2	2.2
			3.1	3.1
			3.2	3.2
			3.3	3.3
			3.4	3.4
2	Вход (входы) в здание	ДУ	3.4	3.4
			3.5	3.5
3	Путь (пути) движения внутри здания (в т.ч. пути эвакуации)	ДУ	3.6	3.6
			3.7	3.7
4	Зона целевого назначения здания (целевого посещения объекта)	ДУ		
5	Санитарно-гигиенические помещения	ДУ	4.2	4.2
			4.3	4.3
			4.4	4.4
			4.5	4.5
6	Система информации и связи (на всех зонах)	ДУ	2.1	2.1
7	Пути движения к объекту (от остановки транспорта)	ДУ		

<\*> Указывается: ДП-В - доступно полностью всем; ДП-И (К, О, С, Г, У) - доступно полностью избирательно (указать категории инвалидов); ДЧ-В - доступно частично всем; ДЧ-И (К, О, С, Г, У) - доступно частично избирательно (указать категории инвалидов); ДУ - доступно условно, ВНД - недоступно.

### 3.5. ИТОГОВОЕ ЗАКЛЮЧЕНИЕ о состоянии доступности ОСИ: ДУ

#### 4. Управленческое решение (проект)

##### 4.1. Рекомендации по адаптации основных структурных элементов объекта:

№ п/п	Основные структурно-функциональные зоны объекта	Рекомендации по адаптации объекта (вид работы) <*>
1	Территория, прилегающая к зданию (участок)	ТР, КР
2	Вход (входы) в здание	КР
3	Путь (пути) движения внутри здания (в т.ч. пути эвакуации)	ТР
4	Зона целевого назначения здания (целевого посещения объекта)	ТР
5	Санитарно-гигиенические помещения	КР
6	Система информации на объекте (на всех зонах)	ТР
7	Пути движения к объекту (от остановки транспорта)	ТР
8	Все зоны и участки	ТР, КР

<\*> Указывается один из вариантов (видов работ): не нуждается; ремонт (текущий, капитальный); индивидуальное решение с ТСП; технические решения невозможны - организация альтернативной формы обслуживания.

##### 4.2. Период проведения работ

##### **в рамках исполнения программы «Доступная среда»**

4.3. Ожидаемый результат (по состоянию доступности) после выполнения

работ по адаптации

4.4. Для принятия решения **требуется**

4.4.1. согласование на Комиссии \_\_\_\_\_

\_\_\_\_\_ (наименование Комиссии по координации деятельности в сфере обеспечения

доступной среды жизнедеятельности для инвалидов и других МГН)

4.4.2. согласование работ с надзорными органами (в сфере проектирования

и строительства, архитектуры, охраны памятников, другое - указать) **нет**

4.4.3. техническая экспертиза; разработка проектно-сметной документации **нет**;

4.4.4. согласование с вышестоящей организацией (собственником объекта) **нет**;

4.4.5. согласование с общественными организациями инвалидов **нет**;

4.4.6. другое \_\_\_\_\_.

Имеется заключение уполномоченной организации о состоянии доступности

объекта (наименование документа и выдавшей его организации,

дата),  
прилагается **нет**  
4.7. Информация может быть размещена (обновлена) на Карте  
доступности  
субъекта Российской Федерации

---

---

(наименование сайта, портала)

#### 5. Особые отметки

ПРИЛОЖЕНИЯ:

Результаты обследования:

- |  |    |
|--|----|
| 1. Территории, прилегающей к объекту<br>_____ 2 _____ л.       | на |
| 2. Входа (входов) в здание<br>_____ 2 _____ л.                 | на |
| 3. Путей движения в здании<br>_____ 2 _____ л.                 | на |
| 4. Зоны целевого назначения объекта<br>_____ 2 _____ л.        | на |
| 5. Санитарно-гигиенических помещений<br>_____ 1 _____ л.       | на |
| 6. Системы информации (и связи) на объекте<br>_____ 1 _____ л. | на |

Результаты фотофиксации на объекте МБДОУ «Детский сад «Росинка» на  
\_\_\_\_\_ л.

Поэтажные планы, паспорт БТИ МБДОУ «Детский сад «Росинка» на \_\_\_\_\_  
\_\_\_\_\_ л.

Другое (в том числе дополнительная информация о путях движения к  
объекту)

---

---

---

Руководитель  
рабочей группы \_\_\_\_\_ (Должность, Ф.И.О.) \_\_\_\_\_ (Подпись)

Члены рабочей группы \_\_\_\_\_ (Должность, Ф.И.О.) \_\_\_\_\_ (Подпись)

\_\_\_\_\_ (Должность, Ф.И.О.) \_\_\_\_\_ (Подпись)

\_\_\_\_\_ (Должность, Ф.И.О.) \_\_\_\_\_ (Подпись)

\_\_\_\_\_ (Должность, Ф.И.О.) \_\_\_\_\_ (Подпись)

---

---



(Должность, Ф.И.О.)

(Подпись)

\_\_\_\_\_  
(Должность, Ф.И.О.)

\_\_\_\_\_  
(Подпись)

В том числе:

представители общественных  
организаций инвалидов

\_\_\_\_\_  
(Должность, Ф.И.О.)

\_\_\_\_\_  
(Подпись)

\_\_\_\_\_  
(Должность, Ф.И.О.)

\_\_\_\_\_  
(Подпись)

представители организации,  
расположенной на объекте

\_\_\_\_\_  
(Должность, Ф.И.О.)

\_\_\_\_\_  
(Подпись)

\_\_\_\_\_  
(Должность, Ф.И.О.)

\_\_\_\_\_  
(Подпись)

Управленческое решение согласовано "\_\_\_" \_\_\_\_\_  
20\_\_ г.

(протокол N \_\_\_\_\_)

Комиссией (название)

\_\_\_\_\_.

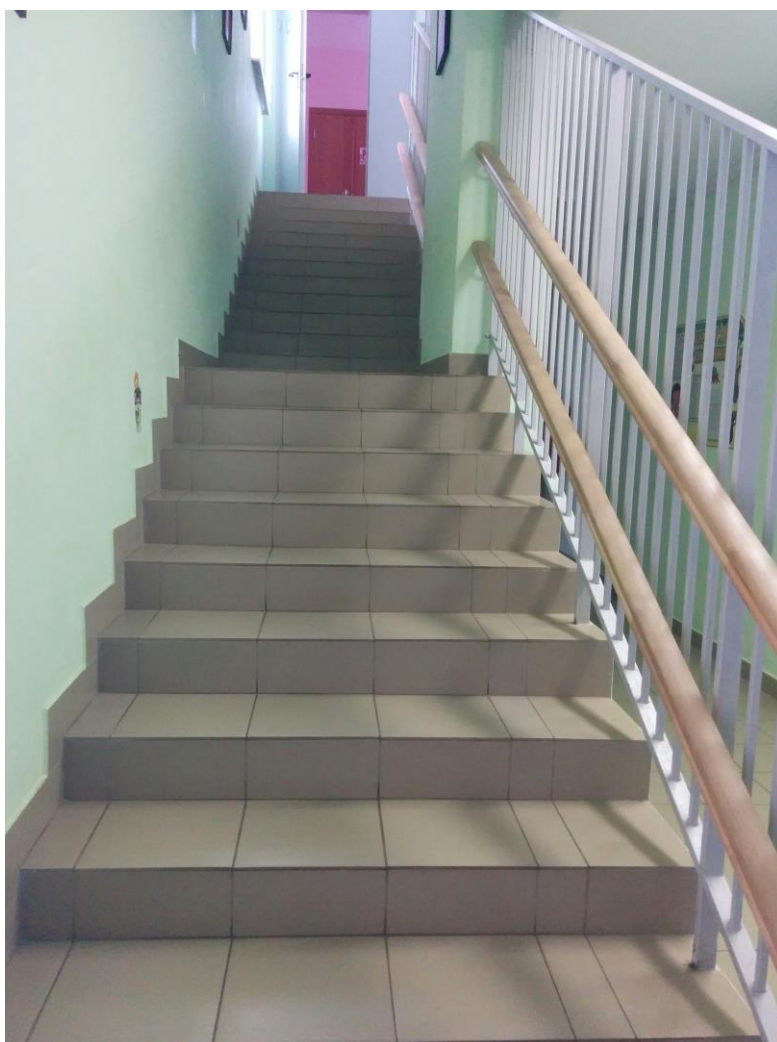
1. Территория прилегающая к объекту



## 2. Вход в здание



### 3. Пути движения в здании



#### 4. Зоны целевого назначения объекта



## 5. Санитарно-гигиенические помещения



Запасный выход



I. Результаты обследования:  
1. Территории, прилегающей к зданию (участка)

**Муниципальное бюджетное дошкольное образовательное учреждение**  
**"Детский сад «Росинка» города Ядрина Чувашской Республики**  
**429060, Чувашская Республика, Ядринский район, г. Ядрин, ул. Ленина, 50**

**«б»**

Наименование объекта, адрес

N п/п	Наименование функционально-планировочного элемента	Наличие элемента			Выявленные нарушения и замечания		Работы по адаптации объектов	
		есть/ нет	N на плане	N фото	Содер- жание	Значим о для инва- лида (ка- тегори я)	Содер- жание	Виды работ
1.1	Вход (входы) на территорию	есть	2.1 2.2	2.1 2.2	п.3.11 п.3.8	Все	Привести в соответствии с п.3.11 п.3.8	КР
1.2	Путь (пути) движения на территории	есть	3.1 3.2 3.3	3.1 3.2 3.3	п.3.7	Все	Привести в соответствии с п.3.7	КР
1.3	Лестница (наружная)	есть	3.4 3.5	3.4 3.5	П.3.7	Все	Привести в соответствии с п.3.7	Привести в соответствии с п.3.7
1.4	Пандус (наружный)	есть	3.4 3.5	3.4 3.5	П.3.7	Все	Привести в соответствии с п.3.7	Привести в соответствии с п.3.7
1.5	Автостоянка и парковка	нет						
	ОБЩИЕ требования к зоне				п.3.1	Все	Привести в соответствии с п.3.1	КР, ТР

II. Заключение по зоне:

Наименование структурно-функциональной зоны	Состояние доступности <*> (к пункту 3.4 Акта обследования ОСИ)	Приложение		Рекомендации по адаптации (вид работы) <***> к пункту 4.1 Акта обследования ОСИ
		N на плане	N фото	

Территории, прилегающей к зданию (участка)	" ВНД "	2.1	2.1	Текущий и капитальный ремонт
		2.2	2.2	
		3.1	3.1	
		3.2	3.2	
		3.3	3.3	
		3.4	3.4	
		3.5	3.5	

<\*> Указывается: ДП-В - доступно полностью всем; ДП-И (К, О, С, Г, У) - доступно полностью избирательно (указать категории инвалидов); ДЧ-В - доступно частично всем; ДЧ-И (К, О, С, Г, У) - доступно частично избирательно (указать категории инвалидов); ДУ - доступно условно, ВНД - недоступно.

<\*\*\*> Указывается один из вариантов: не нуждается; ремонт (текущий, капитальный); индивидуальное решение с ТСР; технические решения невозможны - организация альтернативной формы обслуживания.

Комментарий к заключению: \_\_\_\_\_

Приложение 2  
к Акту обследования ОСИ  
к паспорту доступности ОСИ  
№ 25/02/\_\_\_ от "\_\_" \_\_\_\_\_ 20\_\_ г.

I. Результаты обследования:

II.

2. Входа (входов) в здание

**Муниципальное бюджетное дошкольное образовательное учреждение "Детский сад «Росинка» города Ядрина Чувашской Республики 429060, Чувашская Республика, Ядринский район, г. Ядрин, ул. Ленина, 50 «б»**

Наименование объекта, адрес

N п/п	Наименование функционально-планировочного элемента	Наличие элемента			Выявленные нарушения и замечания		Работы по адаптации объектов	
		есть / нет	N на плане	N фото	Содержание	Значимо для инва-лида (ка-тегория)	Содержание	Виды работ
2.1	Лестница (наружная)	нет	3.4 3.5	3.4 3.5	п.3.27 п.3.28 п.3.32 ГОСТ Р 51261	Все	Привести в соответ-с п.3.27 п.3.28 п.3.32 ГОСТ Р 51261	КР
2.2	Пандус (наружный)	есть	3.4 3.5	3.4 3.5	п.3.29 п.3.31 п.3.32 ГОСТ Р 51261	Все	Привести в соответ-с п.3.29 п.3.31 п.3.32 ГОСТ Р 51261	КР
2.3	Входная площадка (перед	есть	3.4	3.4	п.3.14 п.3.15		Привести в	КР



	дверью)				п.3.19		соответ с п.3.14 п.3.15 п.3.19	
2.4	Дверь (входная)	есть		3.4	п.3.16 п.3.58 п.3.59		Привести в соответ с п.3.16 п.3.58 п.3.59	КР
2.5	Тамбур	есть			п.3.15	Все	Привести в соответ с п.3.15	КР
	ОБЩИЕ требования к зоне	нет			п.3.13	Все	Привести в соответ с п.3.13	КР

## II. Заключение по зоне:

Наименование структурно-функциональной зоны	Состояние доступности <*> (к пункту 3.4 Акта обследования ОСИ)	Приложение		Рекомендации по адаптации (вид работы) <***> к пункту 4.1 Акта обследования ОСИ
		№ на плане	№ фото	
Входа (входов) в здание	"ВНД"	3.4 3.5	3.4 3.5	Капитальный ремонт

-----  
 <\*> Указывается: ДП-В - доступно полностью всем; ДП-И (К, О, С, Г, У) - доступно полностью избирательно (указать категории инвалидов); ДЧ-В - доступно частично всем; ДЧ-И (К, О, С, Г, У) - доступно частично избирательно (указать категории инвалидов); ДУ - доступно условно, ВНД - недоступно.

<\*\*\*> Указывается один из вариантов: не нуждается; ремонт (текущий, капитальный); индивидуальное решение с ТСР; технические решения невозможны - организация альтернативной формы обслуживания.

Комментарий к заключению: \_\_\_\_\_

I. Результаты обследования:

3. Пути (путей) движения внутри здания  
(в т.ч. путей эвакуации)

**Муниципальное бюджетное дошкольное образовательное учреждение**  
**"Детский сад «Росинка» города Ядрина Чувашской Республики**  
**429060, Чувашская Республика, Ядринский район, г. Ядрин, ул. Ленина, 50**  
**«б»**

Наименование объекта, адрес

N п/п	Наименование функционально-планировочного элемента	Наличие элемента			Выявленные нарушения и замечания		Работы по адаптации объектов	
		есть/нет	N на плане	N фото	Содержание	Значимо для инвалида (категория)	Содержание	Виды работ
3.1	Коридор (вестибюль, зона ожидания, галерея, балкон)	есть	3.6	3.6	п.3.58 п.3.59	Все	Привести в соответствие п.3.28 п.3.32	КР
3.2	Лестница (внутри здания)	есть	3.7	3.7	п.3.32 п.3.33 ГОСТ Р 51261	Все	Привести в соответствие п.3.32 п.3.33 ГОСТ Р 51261	ТР
3.3	Пандус (внутри здания)	нет			п.3.29 п.3.31	Все	Привести в соответствие п.3.29 п.3.31	КР
3.4	Лифт пассажирский (или подъемник)	нет						технические решения невозможны
3.5	Дверь	есть			п.3.58 п.3.59 (СНиП 21- 01)	Все	Привести в соответствие п.3.58 п.3.59 (СНиП 21- 01)	ТР

3.6	Пути эвакуации (в т.ч. зоны безопасности)	есть			п.3.45 п.3.46 п.3.48 п.3.50 п.3.49 (СНиП 21-01)	Все	Привести в соответствие п.3.45 п.3.46 п.3.48 п.3.50 п.3.49 (СНиП 21-01)	ТР
	ОБЩИЕ требования к зоне				п.3.62	Все	Привести в соответствие п.3.62	ТР

### II. Заключение по зоне:

Наименование структурно-функциональной зоны	Состояние доступности <*> (к пункту 3.4 Акта обследования ОСИ)	Приложение		Рекомендации по адаптации (вид работы) <*> к пункту 4.1 Акта обследования ОСИ
		№ на плане	№ фото	
Пути (путей) движения внутри здания (в т.ч. путей эвакуации)	"ВНД"	3.6 3.7	3.6 3.7	Текущий ремонт

<\*> Указывается: ДП-В - доступно полностью всем; ДП-И (К, О, С, Г, У) - доступно полностью избирательно (указать категории инвалидов); ДЧ-В - доступно частично всем; ДЧ-И (К, О, С, Г, У) - доступно частично избирательно (указать категории инвалидов); ДУ - доступно условно, ВНД - недоступно.

<\*> Указывается один из вариантов: не нуждается; ремонт (текущий, капитальный); индивидуальное решение с ТСП; технические решения невозможны - организация альтернативной формы обслуживания.

Комментарий к заключению: \_\_\_\_\_

I. Результаты обследования:

4. Зоны целевого назначения здания  
(целевого посещения объекта)

Вариант I - зона обслуживания инвалидов

**Муниципальное бюджетное дошкольное образовательное учреждение**  
**"Детский сад «Росинка» города Ядрин Чувашской Республики**  
**429060, Чувашская Республика, Ядринский район, г. Ядрин, ул. Ленина, 50**  
**«б»**

Наименование объекта, адрес

N п/п	Наименование функционально-планировочного элемента	Наличие элемента			Выявленные нарушения и замечания		Работы по адаптации объектов	
		есть/нет	N на плане	N фото	Содержание	Значимо для инвалида (категория)	Содержание	Виды работ
4.1	Кабинетная форма обслуживания	есть			п.3.62 п.3.58 п.3.41	Все	Привести в соответствие п.3.62 п.3.58 п.3.41	ТР
4.2	Зальная форма обслуживания	есть			п.4.16	Все	Привести в соответствие п.4.16	ТР
4.3	Прилавочная форма обслуживания	нет						
4.4	Форма обслуживания с перемещением по маршруту	нет						
4.5	Кабина индивидуального обслуживания	нет						
	ОБЩИЕ требования к зоне				п.3.61	Все	Привести в соответствие п.3.61	ТР

II. Заключение по зоне:

Наименование	Состояние	Приложение	Рекомендации
--------------	-----------	------------	--------------

структурно-функциональной зоны	доступности <*> (к <a href="#">пункту 3.4</a> Акта обследования ОСИ)	N на плане	N фото	по адаптации (вид работы) <***> к <a href="#">пункту 4.1</a> Акта обследования ОСИ
Зоны целевого назначения здания (целевого посещения объекта)	"ВНД"			Текущий ремонт

-----  
 <\*> Указывается: ДП-В - доступно полностью всем; ДП-И (К, О, С, Г, У) - доступно полностью избирательно (указать категории инвалидов); ДЧ-В - доступно частично всем; ДЧ-И (К, О, С, Г, У) - доступно частично избирательно (указать категории инвалидов); ДУ - доступно условно, ВНД - недоступно.

<\*\*\*> Указывается один из вариантов: не нуждается; ремонт (текущий, капитальный); индивидуальное решение с ТСП; технические решения невозможны - организация альтернативной формы обслуживания.

Комментарий к заключению: \_\_\_\_\_

I. Результаты обследования:

5. Санитарно-гигиенических помещений

**Муниципальное бюджетное дошкольное образовательное учреждение "Детский сад «Росинка» города Ядрина Чувашской Республики 429060, Чувашская Республика, Ядринский район, г. Ядрин, ул. Ленина, 50**  
**«б»**

Наименование объекта, адрес

N п/п	Наименование функционально-планировочного элемента	Наличие элемента			Выявленные нарушения и замечания		Работы по адаптации объектов	
		есть/нет	N на плане	N фото	Содержание	Значимо для инва-лида (категория)	Содержание	Виды работ
5.1	Туалетная комната	есть	4.4 4.5	4.4 4.5	п.3.57	Все	Привести в соответствии с п.3.57	КР
5.2	Душевая/ванная комната	нет						КР
5.3	Бытовая комната (гардеробная)	есть	4.2 4.3	4.2 4.3	п.3.70 п.3.69 п.3.61	К,О,С	Привести в соответствии с п.3.70 п.3.69 п.3.61	КР
	ОБЩИЕ требования к зоне				п.3.61 п.3.58 п.3.72	Все	Привести в соответствии с п.3.61 п.3.58 п.3.72	КР

II. Заключение по зоне:

Наименование структурно-функциональной зоны	Состояние доступности <*> (к пункту 3.4 Акта обследования ОСИ)	Приложение		Рекомендации по адаптации (вид работы) <*> к пункту 4.1 Акта обследования ОСИ
		N на плане	N фото	
Санитарно-гигиенических помещений	"ВНД"	4.2 4.3 4.4 4.5	4.2 4.3 4.4 4.5	Капитальный ремонт

-----  
<\*> Указывается: ДП-В - доступно полностью всем; ДП-И (К, О, С, Г, У) - доступно полностью избирательно (указать категории инвалидов); ДЧ-В - доступно частично всем; ДЧ-И (К, О, С, Г, У) - доступно частично избирательно (указать категории инвалидов); ДУ - доступно условно, ВНД - недоступно.  
<\*> Указывается один из вариантов: не нуждается; ремонт (текущий, капитальный); индивидуальное решение с ТСР; технические решения невозможны - организация альтернативной формы обслуживания.

Комментарий к заключению: \_\_\_\_\_

Приложение 6  
к Акту обследования ОСИ  
к паспорту доступности ОСИ  
N 25/02/ от " " 20 г.

I. Результаты обследования:

6. Системы информации на объекте

**Муниципальное бюджетное дошкольное образовательное учреждение**  
**"Детский сад «Росинка» города Ядрин Чувашской Республики**  
**429060, Чувашская Республика, Ядринский район, г. Ядрин, ул. Ленина, 50**  
**«б»**

Наименование объекта, адрес

N п/п	Наименование функционально-планировочного элемента	Наличие элемента			Выявленные нарушения и замечания		Работы по адаптации объектов	
		есть/нет	N на плане	N фото	Содержание	Значимо для инвалида (категория)	Содержание	Виды работ
6.1	Визуальные средства	нет	2.1	2.1				
6.2	Акустические средства	нет						
6.3	Тактильные средства	нет						
	ОБЩИЕ требования к зоне				п.3.51 ГОСТ Р 51671, НПВ 104 п.3.52 п.3.53. п.4.22 ГОСТ Р 51671 и НПВ 104 п.3.55	Все	Привести в соответствие п.3.51 ГОСТ Р 51671, НПВ 104 п.3.52 п.3.53 п.4.22 ГОСТ Р 51671 и НПВ 104 п.3.55	ТР

II. Заключение по зоне:

Наименование структурно-функциональной зоны	Состояние доступности <*> (к пункту 3.4 Акта обследования ОСИ)	Приложение		Рекомендации по адаптации (вид работы) <*> к пункту 4.1 Акта обследования ОСИ
		N на плане	N фото	
Системы информации на		2.1	2.1	

объекте	"ВНД"			ТР
---------	-------	--	--	----

<\*> Указывается: ДП-В - доступно полностью всем; ДП-И (К, О, С, Г, У) - доступно полностью избирательно (указать категории инвалидов); ДЧ-В - доступно частично всем; ДЧ-И (К, О, С, Г, У) - доступно частично избирательно (указать категории инвалидов); ДУ - доступно условно, ВНД - недоступно.

<\*\*\*> Указывается один из вариантов: не нуждается; ремонт (текущий, капитальный); индивидуальное решение с ТСР; технические решения невозможны - организация альтернативной формы обслуживания.

Комментарий к заключению: \_\_\_\_\_

райадминистрации-  
социального

УТВЕРЖДАЮ  
Зам. главы  
начальник отдела  
развития  
\_\_\_\_\_  
А.Г.Иванова

" "

2017 г.

#### АНКЕТА

(информация об объекте социальной инфраструктуры)  
К ПАСПОРТУ ДОСТУПНОСТИ ОСИ  
№ 25/02/

#### 1. Общие сведения об объекте

1.1. Наименование учреждения - Объект образования

1.2. Адрес объекта: 429060, Чувашская Республика, Ядринский район, г. Ядрин, ул. Ленина, д.50 «б»

1.3. Сведения о размещении объекта:

- отдельно стоящее здание 3 этажное, 2303,7 кв.м

1.4. Год постройки здания 2014 г., последнего капитального ремонта

1.5. Дата предстоящих плановых ремонтных работ: текущий - нет  
сведения об организации, расположенной на объекте

1.6. Название организации (учреждения) (полное юридическое наименование -

согласно Уставу, краткое наименование): Муниципальное бюджетное дошкольное образовательное учреждение "Детский сад "Росинка" города Ядрина Чувашской Республики, МБДОУ «Детский сад «Росинка» г.Ядрина

1.7. Юридический адрес организации (учреждения): 429060, Чувашская Республика, Ядринский район, г. Ядрин, ул. Ленина, д.50 «б»

1.8. Основание для пользования объектом (оперативное управление,  
аренда, собственность) - оперативное управление

1.9. Форма собственности - государственная,

1.10. Территориальная принадлежность - муниципальная,

1.11. Вышестоящая организация (наименование): Ядринская районная администрация Чувашской Республики,

1.12. Адрес вышестоящей организации, другие координаты: 429060, Чувашская Республика, г. Ядрин, ул. Победы, д. 1.

#### 2. Характеристика деятельности организации на объекте



- 2.1. Сфера деятельности - образование
- 2.2. Виды оказываемых услуг: «Дошкольное образование»
- 2.3. Форма оказания услуг: на объекте,
- 2.4. Категории обслуживаемого населения по возрасту: дети
- 2.5. Категории обслуживаемых инвалидов: инвалиды, передвигающиеся на коляске, инвалиды с нарушениями опорно-двигательного аппарата; нарушениями зрения, нарушениями слуха, нарушениями умственного развития инвалиды, передвигающиеся на коляске - нет
- 2.6. Плановая мощность: пропускная способность 200 учащихся,
- 2.7. Участие в исполнении ИПР инвалида, ребенка-инвалида - нет

3. Состояние доступности объекта для инвалидов и других маломобильных групп населения (МГН)

- 3.1. Путь следования к объекту пассажирским транспортом: наличие адаптированного пассажирского транспорта к объекту: нет
- 3.2. Путь к объекту от ближайшей остановки пассажирского транспорта:
- 3.2.1. расстояние до объекта от остановки транспорта 800 м.
- 3.2.2. время движения (пешком) 15 мин.
- 3.2.3. наличие выделенного от проезжей части пешеходного пути: нет
- 3.2.4. Перекрестки: нерегулируемые; регулируемые, со звуковой сигнализацией, таймером: нерегулируемый
- 3.2.5. Информация на пути следования к объекту: акустическая, тактильная, визуальная: визуальная
- 3.2.6. Перепады высоты на пути: да  
Их обустройство для инвалидов на коляске: нет
- 3.3. Вариант организации доступности ОСИ (формы обслуживания) <\*> с учетом  
[СП 35-101-2001](#)

№ п/п	Категория инвалидов (вид нарушения)	Вариант организации доступности объекта
1	Все категории инвалидов и МГН	«А»
	в том числе инвалиды:	
2	передвигающиеся на креслах-колясках	«А»
3	с нарушениями опорно-двигательного аппарата	«А»
4	с нарушениями зрения	«А»
5	с нарушениями слуха	«А»
6	с нарушениями умственного развития	«А»

<\*> Указывается один из вариантов: "А", "Б", "ДУ", "ВНД".

4. Управленческое решение (предложения по адаптации основных структурных элементов объекта)

№ п/п	Основные структурно-функциональные зоны объекта	Рекомендации по адаптации объекта (вид работы) <*>
1	Территория, прилегающая к зданию (участок)	ТР, КР
2	Вход (входы) в здание	КР
3	Путь (пути) движения внутри здания (в т.ч. пути эвакуации)	ТР
4	Зона целевого назначения (целевого посещения объекта)	ТР
5	Санитарно-гигиенические помещения	КР
6	Система информации на объекте (на всех зонах)	ТР
7	Пути движения к объекту (от остановки транспорта)	ТР
8	Все зоны и участки	ТР, КР

-----

<\*> Указывается один из вариантов (видов работ): не нуждается; ремонт (текущий, капитальный); индивидуальное решение с ТСР; технические решения невозможны - организация альтернативной формы обслуживания.

Размещение информации на Карте доступности субъекта Российской Федерации согласовано \_\_\_\_\_,

\_\_\_\_\_  
(подпись)

райадминистрации-  
социального

УТВЕРЖДАЮ  
Зам. главы  
начальник отдела  
развития

\_\_\_\_\_  
А.Г.Иванова

\_\_\_\_\_  
" "

2017 г.

АНКЕТА  
(информация об объекте социальной инфраструктуры)  
К ПАСПОРТУ ДОСТУПНОСТИ ОСИ  
№ 25/02/

1. Общие сведения об объекте

- 1.1. Наименование учреждения - Объект образования  
1.2. Адрес объекта: 429060, Чувашская Республика, Ядринский район, г. Ядрин, ул. Ленина, д.50 «б»  
1.3. Сведения о размещении объекта:  
- отдельно стоящее здание 3 этажное, 2303,7 кв.м  
1.4. Год постройки здания 2014 г., последнего капитального ремонта  
1.5. Дата предстоящих плановых ремонтных работ: текущий - нет  
сведения об организации, расположенной на объекте  
1.6. Название организации (учреждения) (полное юридическое наименование - согласно Уставу, краткое наименование): Муниципальное бюджетное дошкольное образовательное учреждение "Детский сад "Росинка" города Ядрина Чувашской Республики, МБДОУ «Детский сад «Росинка» г.Ядрина  
1.7. Юридический адрес организации (учреждения): 429060, Чувашская Республика, Ядринский район, г. Ядрин, ул. Ленина, д.50 «б»  
1.8. Основание для пользования объектом (оперативное управление, аренда, собственность) - оперативное управление  
1.9. Форма собственности - государственная,  
1.10. Территориальная принадлежность - муниципальная,  
1.11. Вышестоящая организация (наименование): Ядринская районная администрация Чувашской Республики,  
1.12. Адрес вышестоящей организации, другие координаты: 429060, Чувашская Республика, г. Ядрин, ул. Победы, д. 1.

2. Характеристика деятельности организации на объекте

- 2.1. Сфера деятельности - образование  
2.2. Виды оказываемых услуг: «Дошкольное образование»  
2.3. Форма оказания услуг: на объекте,  
2.4. Категории обслуживаемого населения по возрасту: дети  
2.5. Категории обслуживаемых инвалидов: инвалиды, передвигающиеся на коляске, инвалиды с нарушениями опорно-двигательного аппарата; нарушениями зрения, нарушениями слуха, нарушениями умственного развития инвалиды, передвигающиеся на коляске - нет

- 2.6. Плановая мощность: пропускная способность **200** учащихся,  
 2.7. Участие в исполнении ИПР инвалида, ребенка-инвалида - нет

3. Состояние доступности объекта для инвалидов и других маломобильных групп населения (МГН)

- 3.1. Путь следования к объекту пассажирским транспортом: наличие адаптированного пассажирского транспорта к объекту: **нет**
- 3.2. Путь к объекту от ближайшей остановки пассажирского транспорта:
- 3.2.1. расстояние до объекта от остановки транспорта **800 м.**
- 3.2.2. время движения (пешком) **15 мин.**
- 3.2.3. наличие выделенного от проезжей части пешеходного пути: **нет**
- 3.2.4. Перекрестки: нерегулируемые; регулируемые, со звуковой сигнализацией, таймером: **нерегулируемый**
- 3.2.5. Информация на пути следования к объекту: акустическая, тактильная, визуальная: **визуальная**
- 3.2.6. Перепады высоты на пути: **да**  
 Их обустройство для инвалидов на коляске: **нет**
- 3.3. Вариант организации доступности ОСИ (формы обслуживания) **<\*>** с учетом [СП 35-101-2001](#)

№ п/п	Категория инвалидов (вид нарушения)	Вариант организации доступности объекта
1	Все категории инвалидов и МГН	«А»
	в том числе инвалиды:	
2	передвигающиеся на креслах-колясках	«А»
3	с нарушениями опорно-двигательного аппарата	«А»
4	с нарушениями зрения	«А»
5	с нарушениями слуха	«А»
6	с нарушениями умственного развития	«А»

<\*> Указывается один из вариантов: "А", "Б", "ДУ", "ВНД".

4. Управленческое решение (предложения по адаптации основных структурных элементов объекта)

№ п/п	Основные структурно-функциональные зоны объекта	Рекомендации по адаптации объекта (вид работы) <b>&lt;*&gt;</b>
1	Территория, прилегающая к зданию (участок)	ТР, КР
2	Вход (входы) в здание	КР
3	Путь (пути) движения внутри здания (в т.ч. пути эвакуации)	ТР
4	Зона целевого назначения (целевого посещения объекта)	ТР

5	Санитарно-гигиенические помещения	КР
6	Система информации на объекте (на всех зонах)	ТР
7	Пути движения к объекту (от остановки транспорта)	ТР
8	Все зоны и участки	ТР, КР

-----  
 <\*> Указывается один из вариантов (видов работ): не нуждается;  
 ремонт  
 (текущий, капитальный); индивидуальное решение с ТСП; технические  
 решения  
 невозможны - организация альтернативной формы обслуживания.

Размещение информации на Карте доступности субъекта  
 Российской  
 Федерации согласовано \_\_\_\_\_,

\_\_\_\_\_  
 (подпись)