

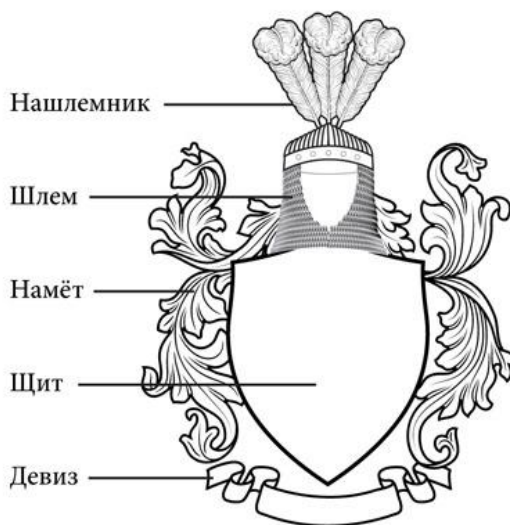
Консультация для родителей

Герб семьи

Уважаемые родители, предлагаем вам вместе с сыном или дочерью создать герб вашей семьи. Эта творческая работа позволит вам не только совместно провести время с ребенком, но и познакомить его с историей возникновения семьи, семейными традициями и ценностями.

Итак, семейный герб представляет собой композицию символов, которые указывают на происхождение рода, заслуги предков и современное положение его членов. Он отображает те ценности, которые ваша семья считает для себя важнейшими.

Предлагаем ознакомиться с правилами геральдики - исторической дисциплины, изучающей гербы.

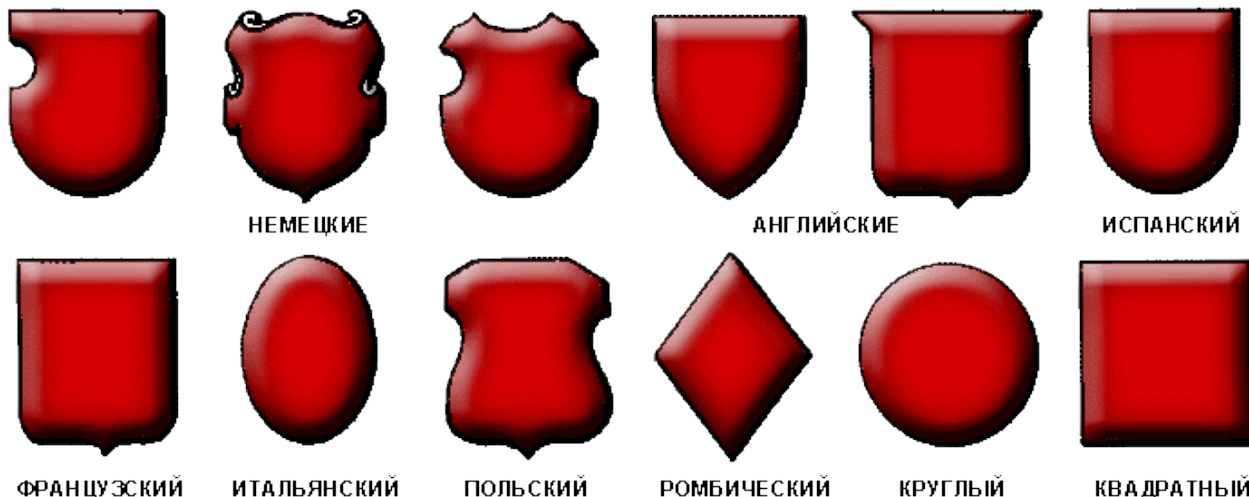


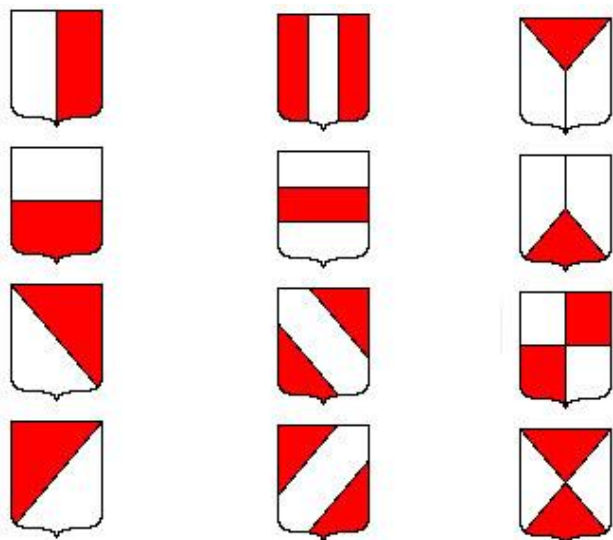
Простой герб имеет такие обязательные части:

1. щит (обычно традиционной и реже произвольной формы)
2. шлем
3. нашлемник
4. девиз

Форма герба

Основные формы щита представлены на рисунке ниже. Самая популярная форма – французский щит: наряду с элегантными линиями он предоставляет максимальную площадь для заполнения символами.





Поле герба можно разделить на части. Если выбираете поле, разделенное на две части, то можно посвятить одну часть отцовской ветви рода относительно ребенка, а вторую – материнской.

Над щитом находится шлем и нащлемник. Шлем золотого цвета говорит о дворянском происхождении рода, а серебряный цвет могут выбирать представители любых семей.

Для нащлемника используются: головные уборы, рога, перья, крылья, флаги, или даже вензель с изображением первой буквы фамилии. Шлем и нащлемник нужно выдерживать в одной цветовой гамме.

По бокам щита могут располагаться фигуры щитодержатели. Чаще это животные, ветви растений, иногда фигуры людей. Щитодержатели могут быть украшены лентами.

Цвет в геральдике:

- Красный – символ храбрости и мужества, а также символизирует кровь, пролитую за веру, государя, отечество.
- Синий – символизирует красоту.
- Голубой – символ величия, верности, безупречности, а также символизирует развитие, движение вперёд, надежду, мечту.
- Зелёный – символ надежды, молодости, радости и изобилия, плодородия, свободы, покоя и мира.
- Чёрный – говорит о печали, благоразумии и смирении. Кроме того, символ образованности, скромности, осторожности.
- Жёлтый и белый – сравниваются с драгоценными металлами – золотом и серебром. Золотой – символ богатства, серебряный – чистоты.

Символы

Поле щита внутри заполняют символами, которые имеют наиболее важное для вас значение. Причем выбирать нужно то, чем ваша семья гордится, что считает своими достижениями, к чему стремится. Выбирайте те аспекты, которые присущи

- Лилии – расцвет рода, успех
- Розы – святость и духовная чистота
- Оливковые ветви – мир
- Лавровые и пальмовые ветви – победа, слава

Прочие символы

- Солнце – мудрость и тепло, но и готовность к войне
- Сердце – страсть
- Звезда – благородство
- Корона – власть
- Пчелы – неутомимое трудолюбие
- Топор – сознательность
- Руки – искренность и справедливость

Девиз

Под гербовым щитом располагают ленту с девизом или какую-либо основу:
каменный или мраморный постамент, холм.
Можно выбрать пословицу, крылатую фразу или изречение, которое характеризует
ваш род. Например: «Согласие в семье – достаток в доме», «Дружная семья не знает
печали»...

Успехов вам!

Интернет – ресурс: <http://kinderinfo.ru/family-gerb-shablon/>