

**Муниципальный этап всероссийской олимпиады школьников  
по экономике  
9 класс  
135 минут**

**Задание 1.**

Два тестовые задания типа «верно/неверно». Правильный ответ приносит 1 балл.

18 1.1. Уровень безработицы определяется путем сопоставления общего количества безработных и занятых.

- а) Верно                      б) Неверно

08 1.2. Реальный доход гражданина Российской Федерации можно измерить в долларах США.

- а) Верно                      б) Неверно

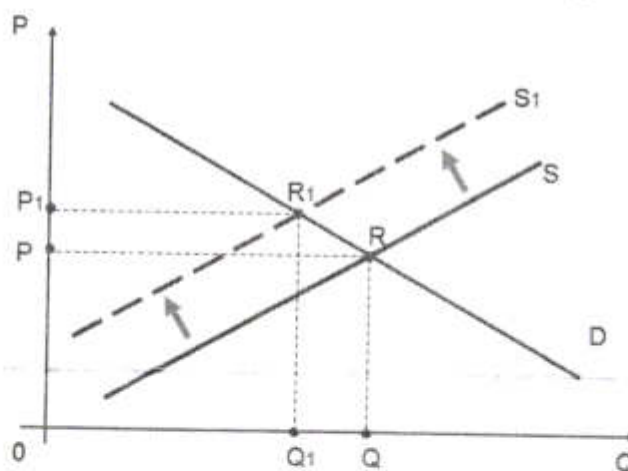
**Задание 2.**

Восемь тестовых заданий, в каждом из которых среди четырех вариантов нужно выбрать единственно верный. Верный ответ приносит 2 балла.

28 2.1. Из нижеперечисленного благом является:

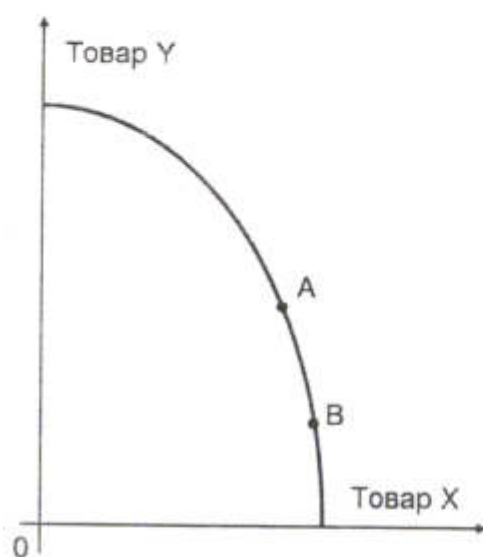
- а) ягоды и фрукты;  
б) спиртное;  
в) сигареты;  
г) все перечисленное.

2.2. На приведенном графике отображено смещение линии предложения влево и вверх (из  $S$  в  $S_1$ ). Определите причину вызвавшую сдвиг кривой предложения.



- 26 а) уменьшение количества потребителей;  
б) снижение издержек производства;  
в) повышение налогов для производителей;  
г) рост доходов потребителей.

2.3. На рисунке изображена кривая производственных возможностей двух товаров X и Y.



При движении вдоль кривой производственных возможностей из точки A в точку B альтернативные издержки производства блага X ...

- а) остаются неизменными;
- б) возрастают;
- в) убывают;
- г) недостаточно информации.

2.4. Экономическая прибыль рассчитывается как ...

- а) сумма нормальной прибыли и внутренних издержек;
- б) разность между валовой выручкой и явными издержками;
- в) разность между выручкой и неявными издержками;
- г) разность между бухгалтерской прибылью и неявными издержками

2.5. Личное трудовое участие предполагается в деятельности ...

- а) производственного кооператива;
- б) непубличного акционерного общества;
- в) публичного акционерного общества;
- г) общества с ограниченной ответственностью.

2.6. К фрикционной безработице, можно отнести ...

- а) начинающего юриста, находящегося в поиске места работы не по специальности;
- б) повара ищущего работу, в связи с переездом из г. Москвы в г. Воронеж на новое место жительства;
- в) доктора наук на пенсии, ищущего работу на неполную ставку, с целью повысить свой доход;
- г) неработающую жену бизнесмена, ведущую домашнее хозяйство.

2.7. Существование естественного уровня безработицы характеризуется в том числе:

- а) сформированной инфраструктурой рынка рабочей силы;
- б) отсутствием структурных изменений в экономике;
- в) наличием системы страхования по безработице;
- г) снижением доли молодежи в составе рабочей силы.

2 2.8. Экономика, основанная на многообразии форм собственности, развитие которой осуществляется на рыночных принципах, но регулируется правительством с учетом традиционных особенностей характерна для:

- а) традиционной экономической системы;
- б) рыночной экономики свободной конкуренции;
- в) командно-административной экономики;
- г) современной рыночной экономики.

### Задание 3.

*Два тестовых задания, в каждом из которых среди четырех вариантов нужно выбрать все верные. Участник получает 3 балла, если выбрал все верные ответы и не выбрал ни одного лишнего.*

3 3.1. Факторами, влияющими на спрос, не являются:

- а) изменение в объемах государственных дотаций производителям;
- б) количество покупателей на рынке;
- в) количество продавцов на рынке;
- г) изменения в налогообложении производителей.

0 3.2. Более разнообразный выбор товаров характерен для:

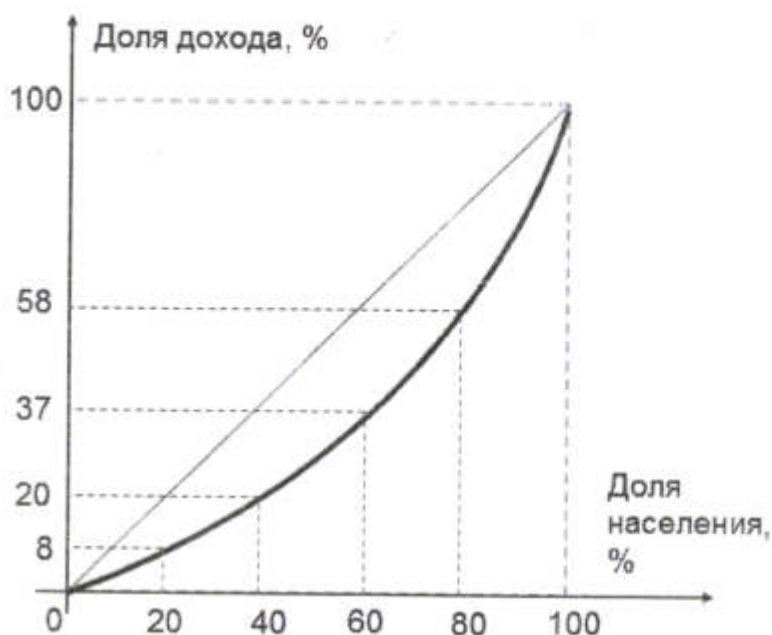
- а) совершенной конкуренции;
- б) монополистической конкуренции;
- в) олигополии;
- г) монополии.

### Задание 4.

*Три тестовых задания с открытым ответом. Правильный ответ приносит 4 балла.*

0 4.1. На рисунке отражена дифференциация доходов населения по пяти 20-процентным группам с использованием кривой Лоренца.





Рассчитайте квинтильный коэффициент на основе имеющихся данных.

4.2. *4б* Фирма производит и продаёт 20 тыс. телефонов в год при средних переменных издержках ( $AVC$ ) в 1750 руб. и постоянных издержках ( $FC$ ) производства в 8 млн. руб. Рассчитайте прибыль фирмы, при рыночной цене ( $P$ ) одного телефона 2500 руб. *7 млн руб.*

4.3. *4б* Спрос и предложение описываются следующими уравнениями:  
 $P_D = 300 - 3Q_D$ ,  $P_S = 90 + 4Q_S$ . Рассчитайте равновесную цену ( $P_r$ ) и равновесное количество товара ( $Q_r$ ).  
 *$P_r = 210$   
 $Q_r = 30$*

**Задание 5. Четыре задачи с развернутыми ответами (64 балла)**

**Задача 5.1. (12 баллов)**

Функция спроса населения на товар имеет вид:  $Q_D = 28 - 2P$ . Функция предложения данного товара:  $Q_S = 2P - 8$ . Рассчитайте ставку налога, при которой равновесный объём продаж составит 4 единицы товара.

**Задача 5.2. (15 баллов)**

Рынок труда в стране на начало года характеризуется следующими данными:

- число занятых 90 млн. чел.;
- число безработных 10 млн. чел.

В течение года было уволено 1,5 млн. чел., 2 млн. безработных нашли работу, 1 млн. официально зарегистрированных безработных прекратил поиск работы. На сколько процентов изменился уровень безработицы?

**Задача 5.3. (17 баллов)**

Молодой дизайнер, отработав три года по найму в строительной фирме, решает открыть собственное дизайнерское агентство и начать работать на себя. В должности дизайнера он зарабатывал 360 тыс. руб. в год с учетом уплаты НДФЛ. За это время ему удалось скопить 200 тыс. руб., при депозитной ставке в 10% годовых. Начинаящий предприниматель планирует получить выручку в первый год работы дизайнерского агентства, в размере 1 млн. руб.

Для организации бизнеса ему понадобятся:

- 1) арендовать офисное помещение с оплатой 20 тыс. руб. в месяц, при этом владелец помещения требует предоплату за год;
- 2) произвести косметический ремонт на сумму 40 тыс. руб.;
- 3) закупить оборудование для работы на сумму 220 тыс. руб.;
- 4) взять в банке кредит на недостающую сумму под 20% годовых, с оплатой в первый год только процентов, без погашения основного долга;

Рассчитать величину бухгалтерской и экономической прибыли за первый год работы дизайнерского агентства.

**Задача 5.4. (20 баллов)**

Функция спроса на чай имеет вид:  $Q_{D(ч)} = 7,5P_к - 5P_ч$ . Функция предложения чая:  $Q_{S(ч)} = 28 + 2P_ч + P_к$ , где  $P_к$  – цена кофе,  $P_ч$  – цена чая. При каких ценах на чай и кофе спрос и предложение чая сбалансируются на уровне 40 пачек.

4.2. Прямые издержки = AVC  $Q = 1750 \cdot 20000 = 35 \text{ млн}$   
 Общие издержки = 8 млн + 35 млн = 43 млн  
 Общий доход = 2500  $\cdot$  20000 = 50 млн  
 Прибыль = 50 - 43 = 7 млн

4.3  $300 - 3Q_д = 90 + 4Q_с$   
 $210 = 7Q_ч$   
 $Q_ч = 30$   
 $P_ч = 300 - 3 \cdot 30 = 210$

5.1  $Q_д = 28 - 2P$ ;  $2P = 28 - Q_д$ ;  $P = \frac{28 - Q_д}{2}$   
 $P = \frac{28 - 4}{2} = 12$   
 $Q_с = 2P - 8$   
 $4 = -8 + 2(P + t)$  2б  
 $4 = -8 + 2(12 - t)$   
 $4 = -8 + 24 - 2t$   
 $4 = 16 - 2t$   
 $2t = 12$  2б  
 $t = 6$

5.3 1)  $20 \cdot 12 + 40 + 220 = 240 + 260 = 500$  (тр)  
 2)  $200 \cdot 100 \cdot 10 + 200 = 220$  (тр) - берет 7  
 3)  $500 - 220 = 280$  (тр) - не хватает 1б  
 4)  $280 \cdot 9,2 = 56$  (тр) - кредит 1б  
 5)  $220 + 56 = 276$  (тр) - затратит в т.ч. 2б  
 6)  $1 \text{ млн} - 276 \text{ тр} = 724 \text{ тр}$  - прибыль

5.2. 1)  $90 + 10 = 100$  1б  
 +  $100 = 100\%$  1б  
 2)  $\frac{10}{100} \cdot 100\% = 10\%$  - безработица сейчас 2б  
 3)  $\frac{90 + 1,5 - 1}{100} \cdot 100\% = 10,5\%$  - безработица через год  
 4)  $10,5\% - 10\% = 0,5\%$   
 Ответ: 0,5%

*Handwritten signatures and initials in red ink.*

Муниципальный этап всероссийской олимпиады школьников по экономике  
9 класс  
135 минут

Задание 1.

Два тестовые задания типа «верно/неверно». Правильный ответ приносит 1 балл.

1.1. Уровень безработицы определяется путем сопоставления общего количества безработных и занятых.

- a) Верно
  - б) Неверно
- 15

1.2. Реальный доход гражданина Российской Федерации можно измерить в долларах США.

- а) Верно
  - б) Неверно
- 05

/15

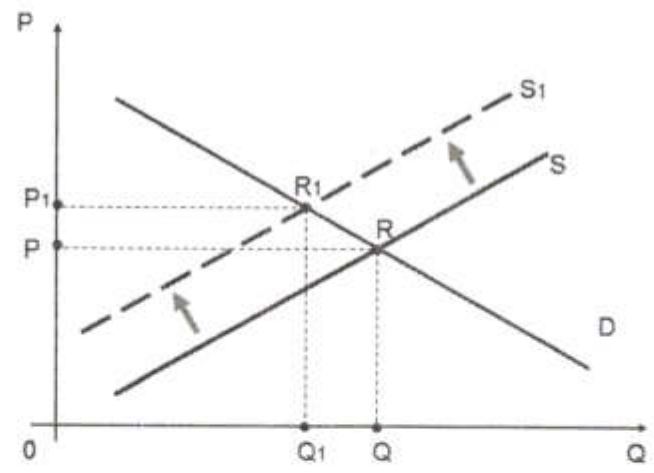
Задание 2.

Восемь тестовых заданий, в каждом из которых среди четырех вариантов нужно выбрать единственно верный. Верный ответ приносит 2 балла.

2.1. Из нижеперечисленного благом является:

- a) ягоды и фрукты;
  - б) спиртное;
  - в) сигареты;
  - г) все перечисленное.
- 25

2.2. На приведенном графике отображено смещение линии предложения влево и вверх (из S в S<sub>1</sub>). Определите причину вызвавшую сдвиг кривой предложения.

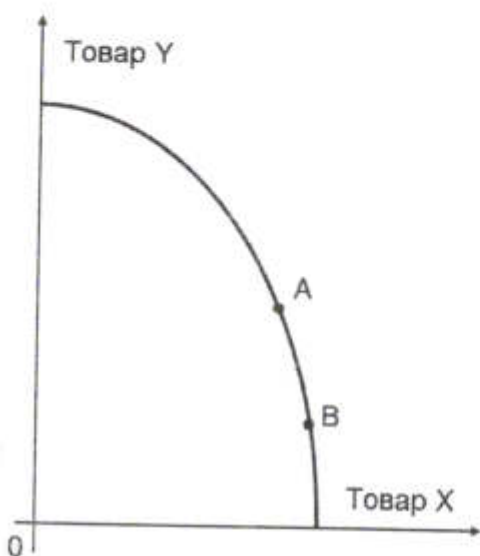


2.2. 2 балла

- a) уменьшение количества потребителей;
  - б) снижение издержек производства;
  - в) повышение налогов для производителей;
  - г) рост доходов потребителей.
- 25



2.3. На рисунке изображена кривая производственных возможностей двух товаров X и Y.



При движении вдоль кривой производственных возможностей из точки A в точку B альтернативные издержки производства блага X ...

- а) остаются неизменными;
- б) возрастают;
- в) убывают;
- г) недостаточно информации.

25

2.4. Экономическая прибыль рассчитывается как ...

- а) сумма нормальной прибыли и внутренних издержек;
- б) разность между валовой выручкой и явными издержками;
- в) разность между выручкой и неявными издержками;
- г) разность между бухгалтерской прибылью и неявными издержками

05

2.5. Личное трудовое участие предполагается в деятельности ...

- а) производственного кооператива;
- б) непубличного акционерного общества;
- в) публичного акционерного общества;
- г) общества с ограниченной ответственностью.

25

2.6. К фрикционной безработице, можно отнести ...

- а) начинающего юриста, находящегося в поиске места работы не по специальности;
- б) повара ищущего работу, в связи с переездом из г. Москвы в г. Воронеж на новое место жительства;
- в) доктора наук на пенсии, ищущего работу на неполную ставку, с целью повысить свой доход;
- г) неработающую жену бизнесмена, ведущую домашнее хозяйство.

05

2.7. Существование естественного уровня безработицы характеризуется в том числе:

- а) сформированной инфраструктурой рынка рабочей силы;
- б) отсутствием структурных изменений в экономике;
- в) наличием системы страхования по безработице;
- г) снижением доли молодежи в составе рабочей силы.

0,5

2.8. Экономика, основанная на многообразии форм собственности, развитие которой осуществляется на рыночных принципах, но регулируется правительством с учетом традиционных особенностей характерна для:

- а) традиционной экономической системы;
- б) рыночной экономики свободной конкуренции;
- в) командно-административной экономики;
- г) современной рыночной экономики.

2,5

~~2,05~~

### Задание 3.

Два тестовых задания, в каждом из которых среди четырех вариантов нужно выбрать все верные. Участник получает 3 балла, если выбрал все верные ответы и не выбрал ни одного лишнего.

3.1. Факторами, влияющими на спрос, не являются:

- а) изменение в объемах государственных дотаций производителям;
- б) количество покупателей на рынке;
- в) количество продавцов на рынке;
- г) изменения в налогообложении производителей.

3,5

3.2. Более разнообразный выбор товаров характерен для:

- а) совершенной конкуренции;
- б) монополистической конкуренции;
- в) олигополии;
- г) монополии.

0

~~3,5~~

### Задание 4.

Три тестовых задания с открытым ответом. Правильный ответ приносит 4 балла.

4.1. На рисунке отражена дифференциация доходов населения по пяти 20-процентным группам с использованием кривой Лоренца.



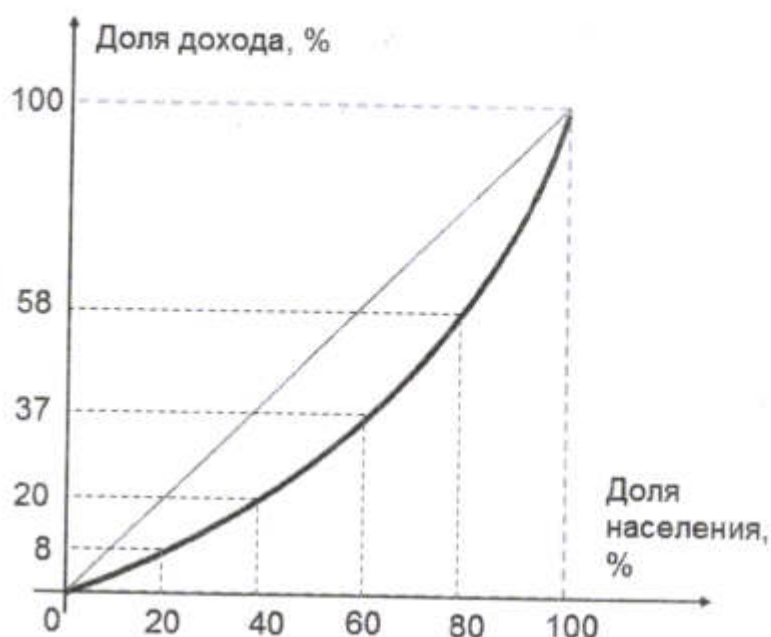
## Задача 5.2.

число занятых - 90 млн. ч.

число безработных - 10 млн. ч.

- 1)  $90 \text{ млн} + 10 \text{ млн} = 100 \text{ млн ч.}$  - рабочая сила
- +2)  $10 : 100 = 0,1 = 10\%$  - баз. уровень безработицы 25
- +3)  $90 \text{ млн} - 1,5 \text{ млн} = 88,5 \text{ млн}$  - после увольнения  
 $88,5 + 2 = 90,5 \text{ млн.}$  - после того как безработ. нашли работу  $\rightarrow 90,5$  - занятых 15
- 4)  $10 \text{ млн.} - 2 \text{ млн} = 8 \text{ млн}$  - остались безработ.  
 $8 + 1,5 = 9,5$  - стало безработных с учетом увольнения  $\rightarrow 9,5$  - безработ.  
 $9,5 : 100 = 0,095 = 9,5\%$  - безработица
- +5)  $10\% - 9,5\% = 0,5\%$  - изменение уровня безработицы 15
- Ответ: 0,5%

75



Рассчитайте квинтильный коэффициент на основе имеющихся данных.

4.2. Фирма производит и продаёт 20 тыс. телефонов в год при средних переменных издержках ( $AVC$ ) в 1750 руб. и постоянных издержках ( $FC$ ) производства в 8 млн. руб. Рассчитайте прибыль фирмы, при рыночной цене ( $P$ ) одного телефона 2500 руб.

4.3. Спрос и предложение описываются следующими уравнениями:  
 $P_D = 300 - 3Q_D$ ,  $P_S = 90 + 4Q_S$ . Рассчитайте равновесную цену ( $P_r$ ) и равновесное количество товара ( $Q_r$ ).

**Задание 5. Четыре задачи с развернутыми ответами (64 балла)**

**Задача 5.1. (12 баллов)**

Функция спроса населения на товар имеет вид:  $Q_D = 28 - 2P$ . Функция предложения данного товара:  $Q_S = 2P - 8$ . Рассчитайте ставку налога, при которой равновесный объём продаж составит 4 единицы товара.

**Задача 5.2. (15 баллов)**

Рынок труда в стране на начало года характеризуется следующими данными:

- число занятых 90 млн. чел.;
- число безработных 10 млн. чел.

В течение года было уволено 1,5 млн. чел., 2 млн. безработных нашли работу, 1 млн. официально зарегистрированных безработных прекратил поиск работы. На сколько процентов изменился уровень безработицы?

**Задача 5.3. (17 баллов)**

Молодой дизайнер, отработав три года по найму в строительной фирме, решает открыть собственное дизайнерское агентство и начать работать на себя. В должности дизайнера он зарабатывал 360 тыс. руб. в год с учетом уплаты НДФЛ. За это время ему удалось скопить 200 тыс. руб., при депозитной ставке в 10% годовых. Начиная предприниматель планирует получить выручку в первый год работы дизайнерского агентства, в размере 1 млн. руб.

Для организации бизнеса ему понадобятся:

- 1) арендовать офисное помещение с оплатой 20 тыс. руб. в месяц, при этом владелец помещения требует предоплату за год;
- 2) произвести косметический ремонт на сумму 40 тыс. руб.;
- 3) закупить оборудование для работы на сумму 220 тыс. руб.;
- 4) взять в банке кредит на недостающую сумму под 20% годовых, с оплатой в первый год только процентов, без погашения основного долга;

Рассчитать величину бухгалтерской и экономической прибыли за первый год работы дизайнерского агентства.

**Задача 5.4. (20 баллов) -**

Функция спроса на чай имеет вид:  $Q_{D(ч)} = 7,5P_{к} - 5P_{ч}$ . Функция предложения чая:  $Q_{S(ч)} = 28 + 2P_{ч} + P_{к}$ , где  $P_{к}$  - цена кофе,  $P_{ч}$  - цена чая. При каких ценах на чай и кофе спрос и предложение чая сбалансируются на уровне 40 пачек.

4.2. Прибыль  $(\Pi) = TR - TC$

TC - общ. совокупн. изд.  
TR - совокупн. доход.

$(TVC = AVC \cdot Q) = 1750 \cdot 20000 = 35000000$  (пер. изд.)

$TC = TFC + TVC = 8 \text{ млн} + 35 \text{ млн} = 43 \text{ млн}$

TFC - пост. изд.

$TR = P \cdot Q = 2500 \cdot 20000 = 50 \text{ млн}$

$\Pi = 50 \text{ млн} - 43 \text{ млн} = 7 \text{ млн}$

48

Отв: 7 млн (прибыль)

5.1

функ. спроса на чай  $Q_D = 28 - 2P$

$Q_D = 28 - 2P$

функ. предлож. чайного т.

$Q_S = 2P - 8$

1)  $Q_D = 28 - 2P \Rightarrow P = \frac{28 - Q_D}{2} = \frac{28 - 2}{2} = \frac{26}{2} = 13$  - равновесная цена на чай.

$Q_S = 2P - 8$  - функция пред.

$2 = 2 \cdot 13 - 8$

$2(13 - t) = 10$

$13 - t = 10 : 2$

$13 - t = 5$

$-t = 5 - 13$

$-t = -8$

$t = 8$  - равновесная ставка

Отв: 8

4

Решение

Решение

$1 + 10 + 3 + 4 + 4 + 7 = 29$

29