

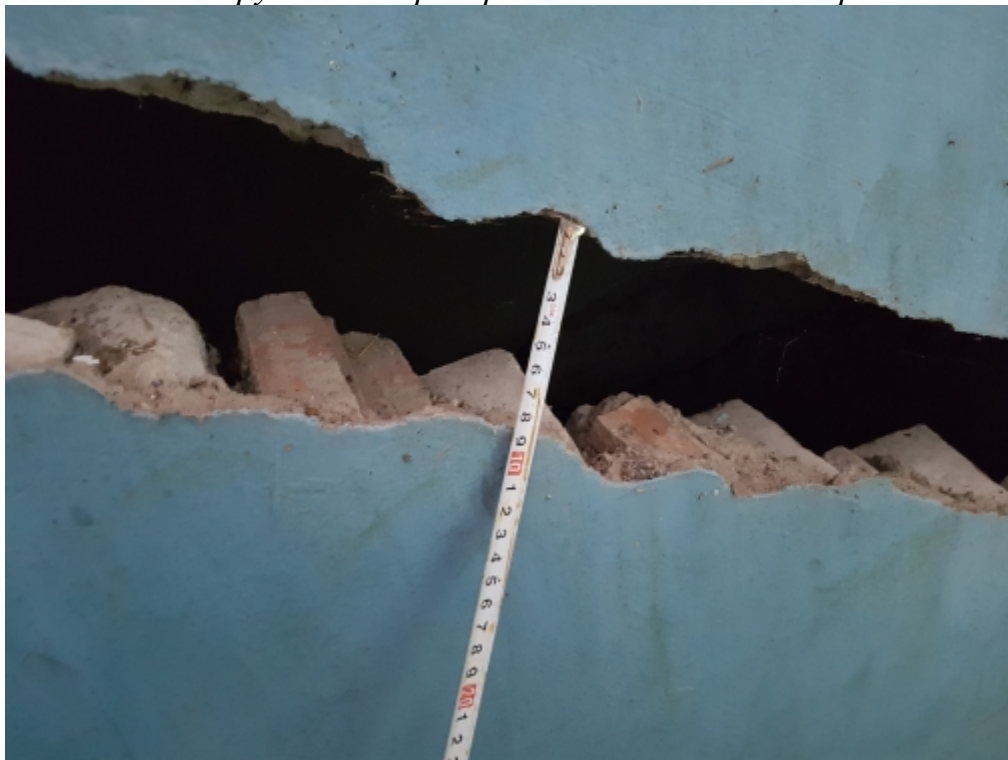
*Фото №17 Наличие трещин в подоконном пространстве.*



*Фото №18 Разрушение лестничного марша пожарного выхода.*



*Фото №19 Разрушение перегородки лестничного марша.*



*Фото №20. Место просадки грунта под лестничным маршем.*



*Фото №21 Просветы в кровле.*



*Фото №22 Места замачивания стропил.*



*Фото №23 Место протечки кровли и замачивания стропил .*



*Фото №24 Отсутствие организованного водостока и снегозадержания кровли.*



наличие просадок дверного блока.



Фото №26 Коробление и наличие просадок дверного блока.



*недопустимых щелей в дощатом полу.*



*Фото №28 В полах имеются перепады и щели с раскрытием до 8мм*



*Фото №29 Коробление дверного блока.*



*Фото №30 Щели в полу с раскрытием до 8мм .*



*Фото №31 Сколы и отслоение керамической плитки пола.*



*Фото №32 Сколы и отслоение керамической плитки пола.*





*Фото №33 Протечки в местах прохода инженерных коммуникаций. Неудовлетворительное состояние инженерных коммуникаций.*



*Фото №34 Неудовлетворительное состояние инженерных коммуникаций. Наличие ржавчины на инженерных коммуникациях.*

