

Российская Федерация
Государственный комитет Российской Федерации по строительству и
жилищно- коммунальному комплексу

Муниципальное унитарное предприятие
Яльчикское районное "Бюро технической инвентаризации"

ТЕХНИЧЕСКИЙ ПАСПОРТ

на объект недвижимости: Двухэтажное кирпичное здание

Наименование (по документам): Двухэтажное кирпичное здание

Назначение: нежилое

Местоположение (адрес): Чувашская Республика, Яльчикский район, с. Большие
Яльчики, ул. Дзержинского д. 45

Инвентарный номер	2144-А					
Реестровый номер						
Кадастровый номер						
	А	Б	В	Г	Д	Е

Дата технической инвентаризации 15 июня 2007г.

Дата выдачи технического паспорта 12 октября 2008г.

2. Общие сведения:

1. Наименование (по документам): Двухэтажное кирпичное здание
2. Назначение: нежилое
3. Год ввода в эксплуатацию: 1972 г.
4. Площадь земельного участка (по документам): не представлена.
5. Двухэтажное кирпичное здание школы расположено по адресу:
Чувашская Республика, Яльчикский район, с. Большие Яльчики, ул.
Дзержинского д. 45
6. В состав входят:
Здания:
 - Двухэтажное кирпичное здание (Литера А)
 - Тамбур (Литера а1)
 - Котельная (Литера Г1)
 - Гараж (Литера Г2)
 - Туалет (Литера Г3)
 Сооружения:
 - Ворота (Литера I)
 - Калитка (Литера II)
 - Ограждение (Литера III, IV)
 - Трубопровод теплоснабжения (Литера V)
 - Противопожарная емкость (Литера VI)
 - Покрытие (Литера VII)
7. Объекты незавершенного строительства: нет.
8. Самовольно возведенные строения: нет.

3. Экспликация земельного участка, м2

Площадь участка			Незастроенная площадь			
По документам	Фактически	Застроенная	Замощенная	Озелененная	Прочая	
1	2	3	4	5	6	7
		3000,4	212,1			

4. Благоустройство здания, м2

Литера	Водопровод	Канализация	Отопление					Централизованное горячее водоснабжение	Ванны			Газоснаб.		Электроснабжение	Телефон	Радио	Лифты
			От ТЭЦ	От групповой (квартирной) котельной	От собственной котельной	От АГВ	Электрическое		С централизованным горячим водоснабжением	С газовыми колонками	С дровяными колонками	Централизованное	Жидким газом				
1	2	3	4	5	6	7	8	9	10	11	12	13	14	15	16	17	18
А	4059,4	4059,4		4059,4										4059,4	4059,4		
а1														12,6			
Г1														62,2			

5. Исчисление площадей и объемов зданий и его частей

Литера по плану	Наименование здания и его частей	Формула подсчета	Площадь, м2	Высота, м	Объем, м3
1	2	3	4	5	6
А	Двухэтажное кирпичное здание	$(73,60*13,60)+(31,50*13,50)+(25,70*16,15)+(9,50*5,60)+(24,90*18,60)+8*(0,25*0,65)$	2358,9	7,00	16544
а1	Тамбур	$(3,15*4,00)$	12,6	2,20	28
Г1	Котельная	$(13,00*7,10)$	92,3	3,90	360
Г2	Гараж	$(19,15*10,35)$	198,2	4,00	793
Г3	Туалет	$(6,50*2,95)$	19,2	2,30	44

6. Описание конструктивных элементов здания и определение износа

Литера А

Год постройки 1972

Число этажей 2(два)

Группа капитальности I

Вид внутр. отделки простая

№ п/п	Наименование конструктивных элементов	Описание конструктивных элементов (материал, конструкция, отделка и прочее)	Техническое состояние (осадки, трещины, гниль и т.п.)	Удельный вес по таблице	Поправки к удельному весу в %	Удельный вес конструктивного элемента с поправкой	Износ, %	% износа к строению (гр.7 x гр.8) / 100		
1	2	3	4	5	6	7	8	9		
1	Фундаменты	железобетонные блоки	трещины в цоколе	6	1	6	20	1,2		
2	а) Стены и их наружная отделка	кирпичные	выветривание швов, ослабление кладки	17	1	17	25	4,25		
	б) Перегородки	кирпичные, дощатые	выветривание швов, ослабление кладки	6	1	6	25	1,5		
3	Перекрытия	чердачные	железобетонные плиты смещение плит относительно одна другой по высоте вследствие деформаций	13	1	13	15	1,95		
		межэтажные								
		подвальные								
4	Крыша	железная по деревянным стропилам	ослабление крепления отдельных листов	5	1	5	10	0,5		
5	Полы	дощатые по лагам, бетонные, мрамор	стирание досок в ходовых местах	13	0,9	12	25	2,925		
6	Проемы	оконные	двойные створные переплеты разошлись, покоробились, расшатаны в углах полотна осели и имеют неплотный притвор	11	1	11	20	2,2		
		дверные							простые	
7	Внутренняя отделка	штукатурка, плитка, покраска, побелка	отставание и отбитые места	9	1	9	15	1,35		
8	Сан. и электротехнические устройства	отопление	местное водяное	ослабление прокладок	9		3	20	0,6	
		водопровод	от центральной сети				ослабление набивок	2,1	30	0,63
		канализация	сброс в местную сеть				ослабление мест присоединения	3,9	30	1,17
		горячее водоснабжение								
		душевая								
		газоснабжение								
		электро снабжение	электропроводка скрытая	ослабление закреплений		4		2,2	25	0,55
		радио								
телефон	проводка открытая				0,4	25	0,10			
вентиляция	естественная									
9	Лестницы	железобетонные		5	1	5	20	1,0		
10	Прочие работы			2	1	2	25	0,5		
Итого				100	x	97,3	x	20,43		

% износа приведенный к 100

% износа (гр.9) x 100 = 21

7. Техническое описание служебных построек.

№ п/п	Наименование конструктивных элементов	Тамбур Литера а1 Н= 2,20	Удельный вес по таблице	Поправки к удельному весу в %	Удельный вес конструктивного элемента с поправкой	Котельная Литера Г1 Н= 3,90	Удельный вес по таблице	Поправки к удельному весу в %	Удельный вес конструктивного элемента с поправкой
1	Фундаменты	деревянные студья	5	1	5	железобетонные блоки	10	1	10
2	а) Стены наружные	дошчатые	6	1	6	кирпичные	24	1	24
	б) Перегородки					кирпичные			
3	Перекрытие	чердачные	9			железобитонные плиты	7	1	7
		межэтажные							
		подвальные							
4	Крыша	шифер	30	1	30	мягкая кровля	6	1	6
5	Полы		25			бетонные	2	1	2
6	Проемы	оконные	7	1	7	двойные глухие	7	1	7
		дверные				простые			
7	Отделочные работы		12			штукатурка	4	1	4
8	Электроосвещение		2			пр. скрытая	10	1	10
9	Дымовая труба					мет. труба	20	1	20
10	Фунд. под трубу					бетонный	8	1	8
11	Прочие работы		4				2		
	Итого:		100		48		100		98

№ п/п	Наименование конструктивных элементов	Гараж Литера Г2 Н= 4,00	Удельный вес по таблице	Поправки к удельному весу в %	Удельный вес конструктивного элемента с поправкой	Туалет Литера Г3 Н= 2,30	Удельный вес по таблице	Поправки к удельному весу в %	Удельный вес конструктивного элемента с поправкой
1	Фундаменты	бутовый ленточный	13	1	13	железобетонные блоки			
2	а) Стены наружные	кирпичные	28	1	28	кирпичные			
	б) Перегородки					кирпичные			
3	Перекрытие	чердачные	10	1	10				
		межэтажные							
		подвальные							
4	Крыша	мягкая кровля	7	1	7	шифер			
5	Полы	бетонные	8	1	8	дошчатые			
6	Проемы	оконные	9	1	9				
		дверные				деревянные			
7	Отделочные работы		5						
8	Электроосвещение	пр. открытая	16	1	16				
9	Прочие работы		4						
	Итого:		100		91				1

10. Балансовая стоимость объектов недвижимости.

№ на плане, литера	Наименование объектов недвижимости	Год ввода в эксплуатацию	Год последнего капитального ремонта	Реестровый номер	Первоначальная балансовая стоимость на 01.01.2007г.(руб.)	Сумма износа, руб.	Остаточная балансовая стоимость на 01.01.2007г.(руб.)
1	2	3	4	5	6	7	8
A, a1, Г1, Г2, Г3, I, II, III, IV, V, VI, VII	Двухэтажное кирпичное здание	1972		218	Балансовая стоимость		

11. Общая инвентаризационная стоимость (в руб.).

(указывается по просьбе заказчика)

В ценах какого года	Основные средства		Служебные постройки		Сооружения		Сети		Всего	
	восстановительная	действительная	восстановительная	действительная	восстановительная	действительная	восстановительная	действительная	восстановительная	действительная
1	2	3	4	5	6	7	8	9	10	11
1969	318817	251857	18468	12427	8821	7027			346106	271310
2007										5947121

Исполнил

(Иванов А. А.)

21 июня 2007г.

Проверил

Директор

(Теллин А. Л.)

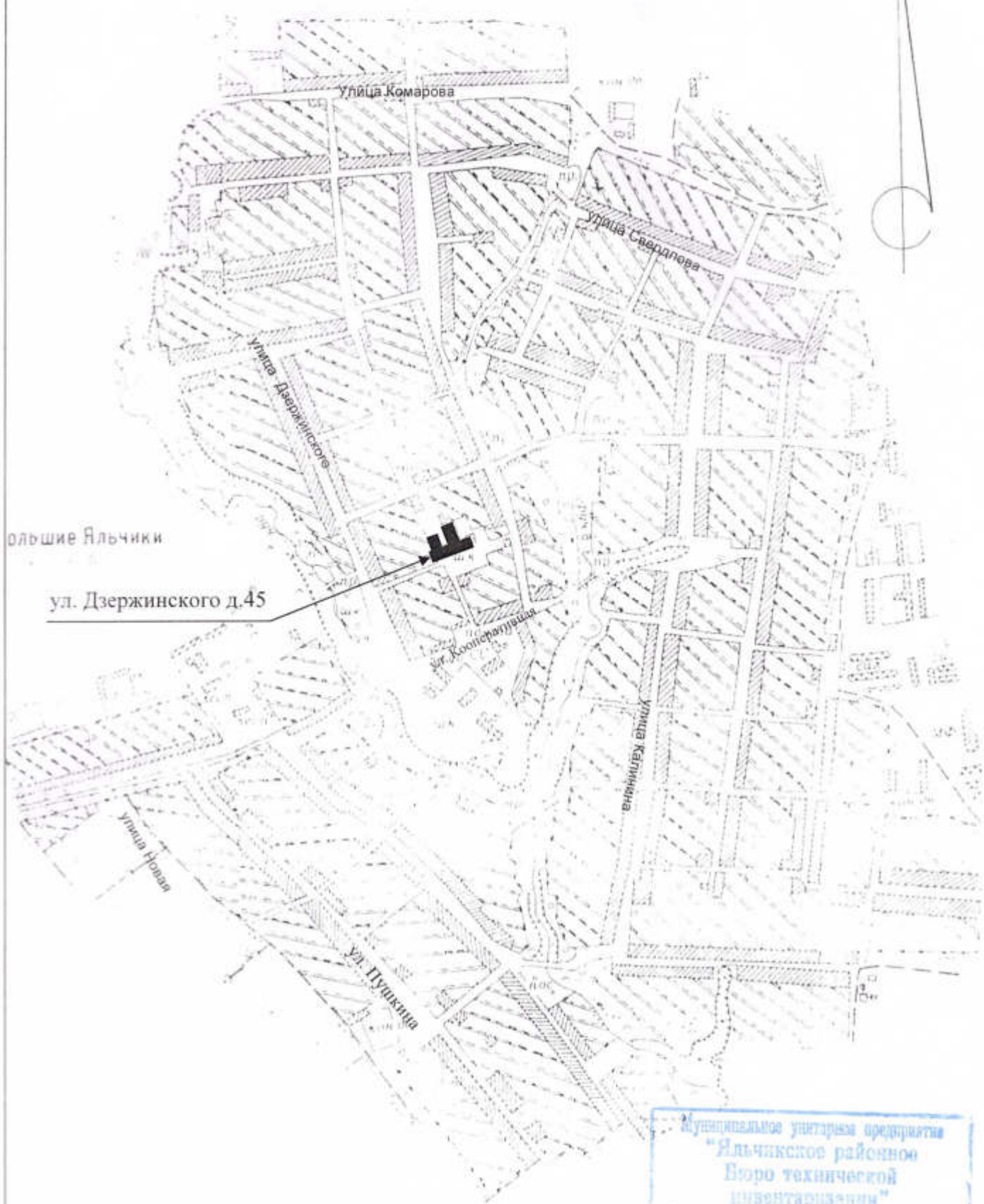
21 июня 2007г.



12. Отметка о последующих обследованиях.

Дата обследования			
Обследовал			
Проверил			
Директор			

с. Большие Яльчики



Муниципальное унитарное предприятие
"Яльчикское районное
Бюро технической
инвентаризации"
Псковская Республика, Яльчикский район
с. Яльчики, ул. Промышленная

Исп. *Иванов* Иванов А. А.

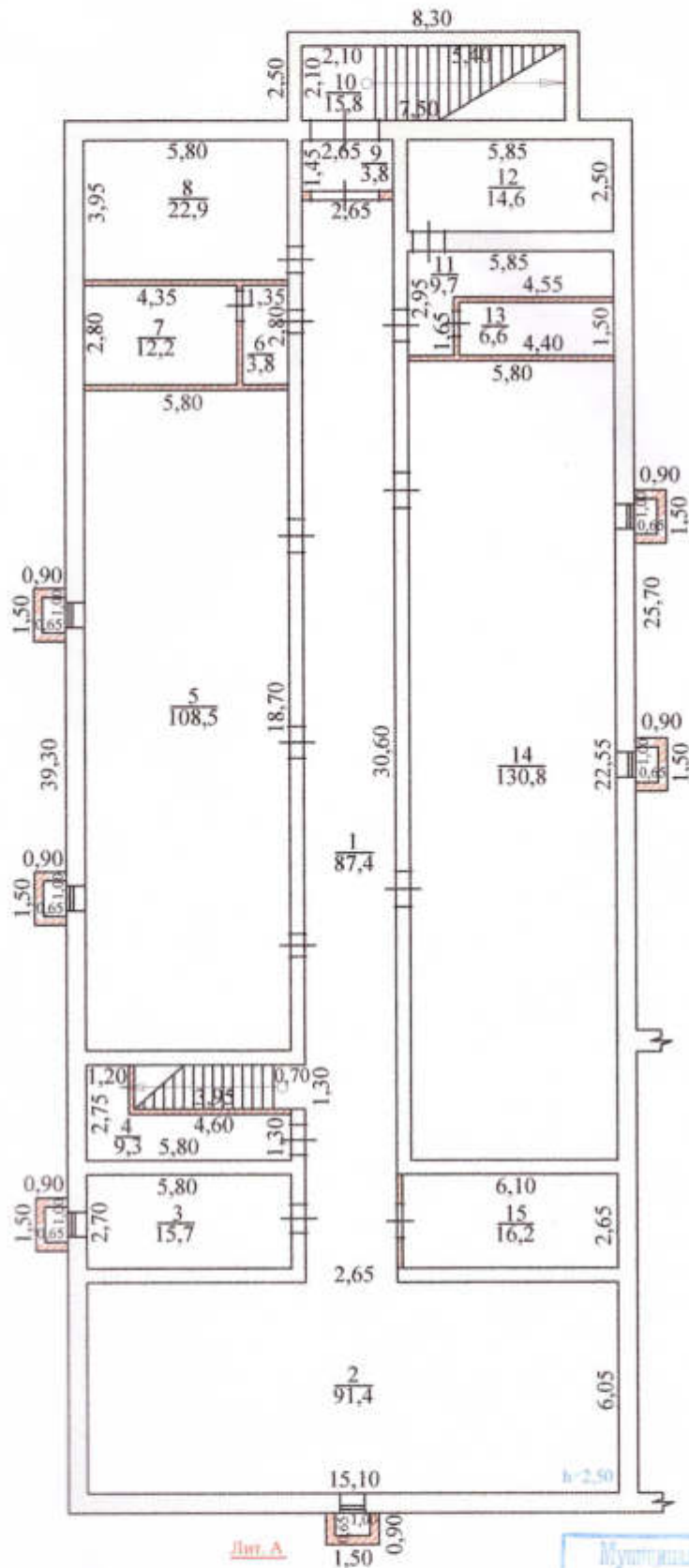
План земельного участка (М1:1000)



Цей план розроблений згідно з
технічними вимогами
Державної служби
геодезії, картографії та
аерофотограмметрії
України

Исп. *А. А. Иванов* Иванов А. А.

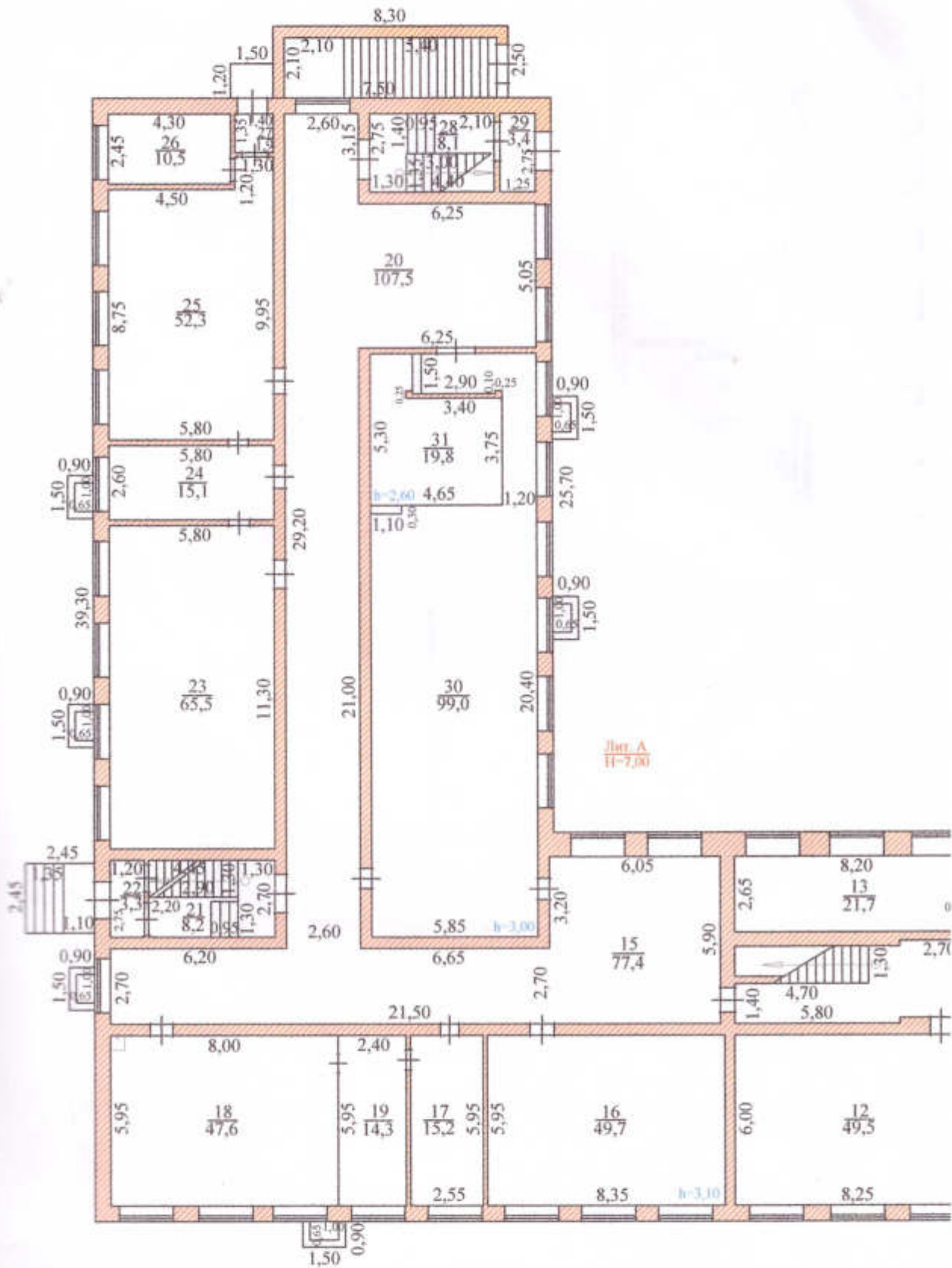
Постажный план здания (М1:200)
План подвала



Дир. А.

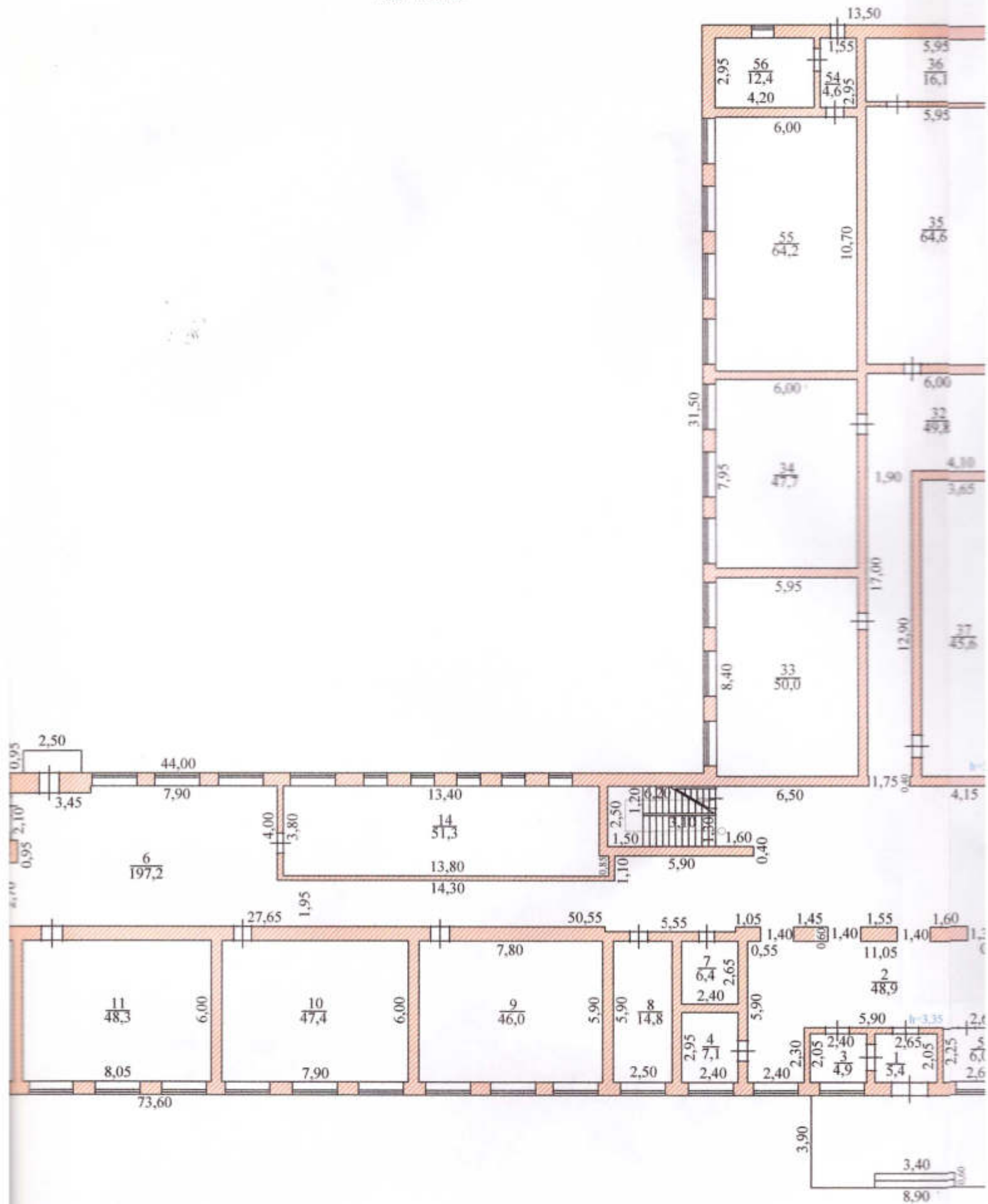
Муниципальное унитарное предприятие
"Яльчикское районное
бюро технической
инженерии"
г. Яльчик, Республика, Яльчикский район
ул. Советская, 44/Промышленная

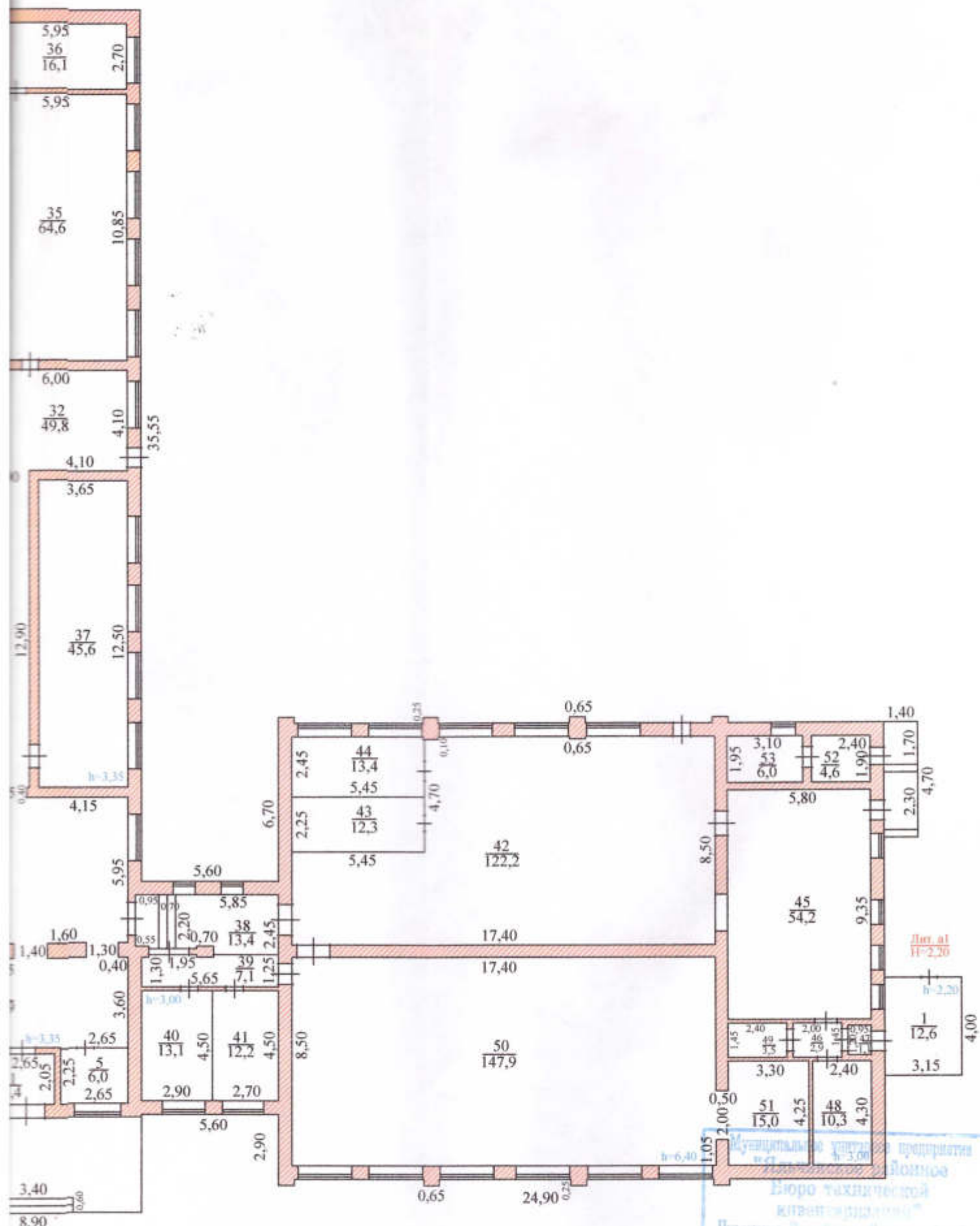
Исп. *Иванов* Иванов А. А.



Det. A
H-7,00

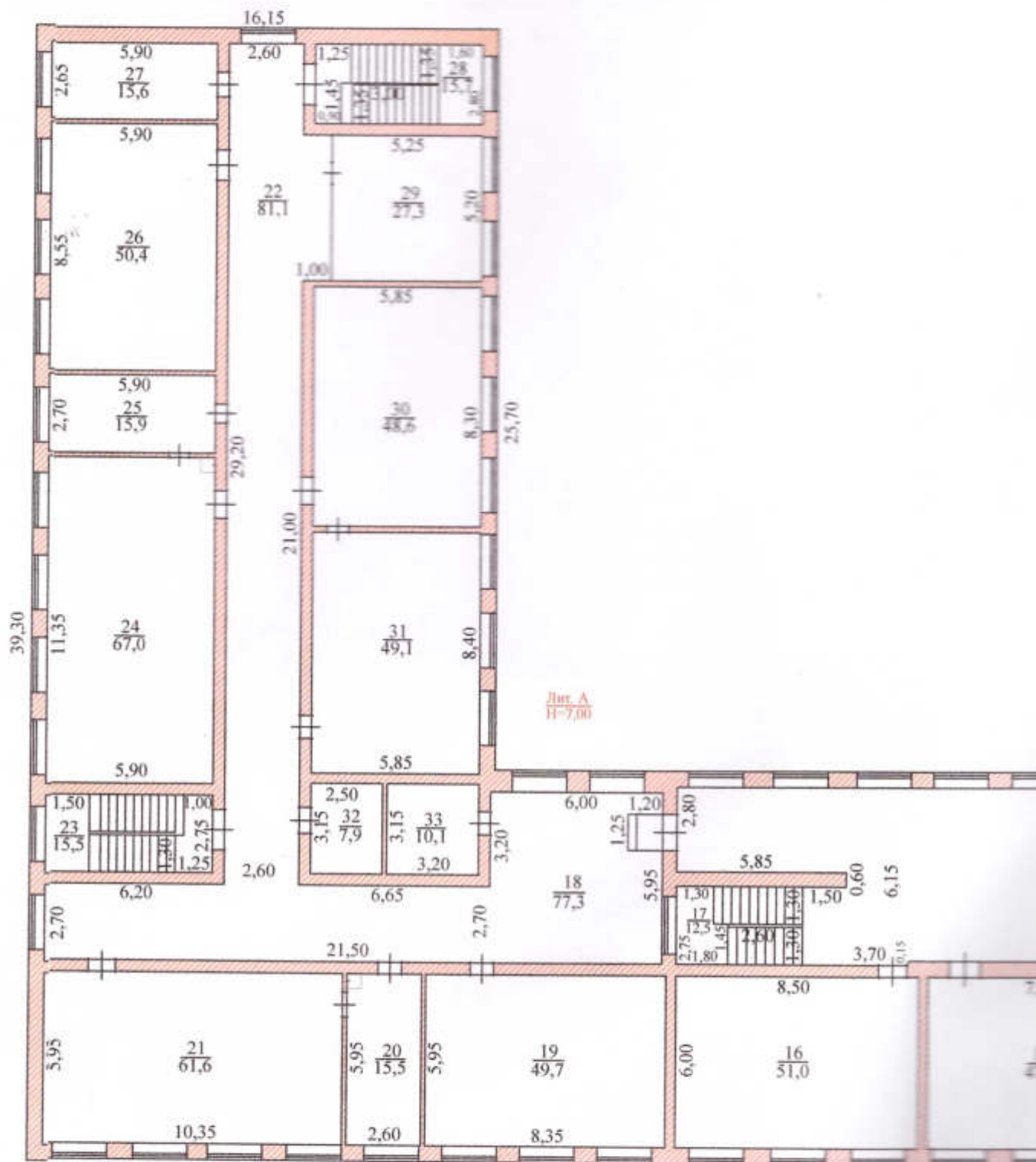
Поэтажный план здания (М1:200)
 План I этажа



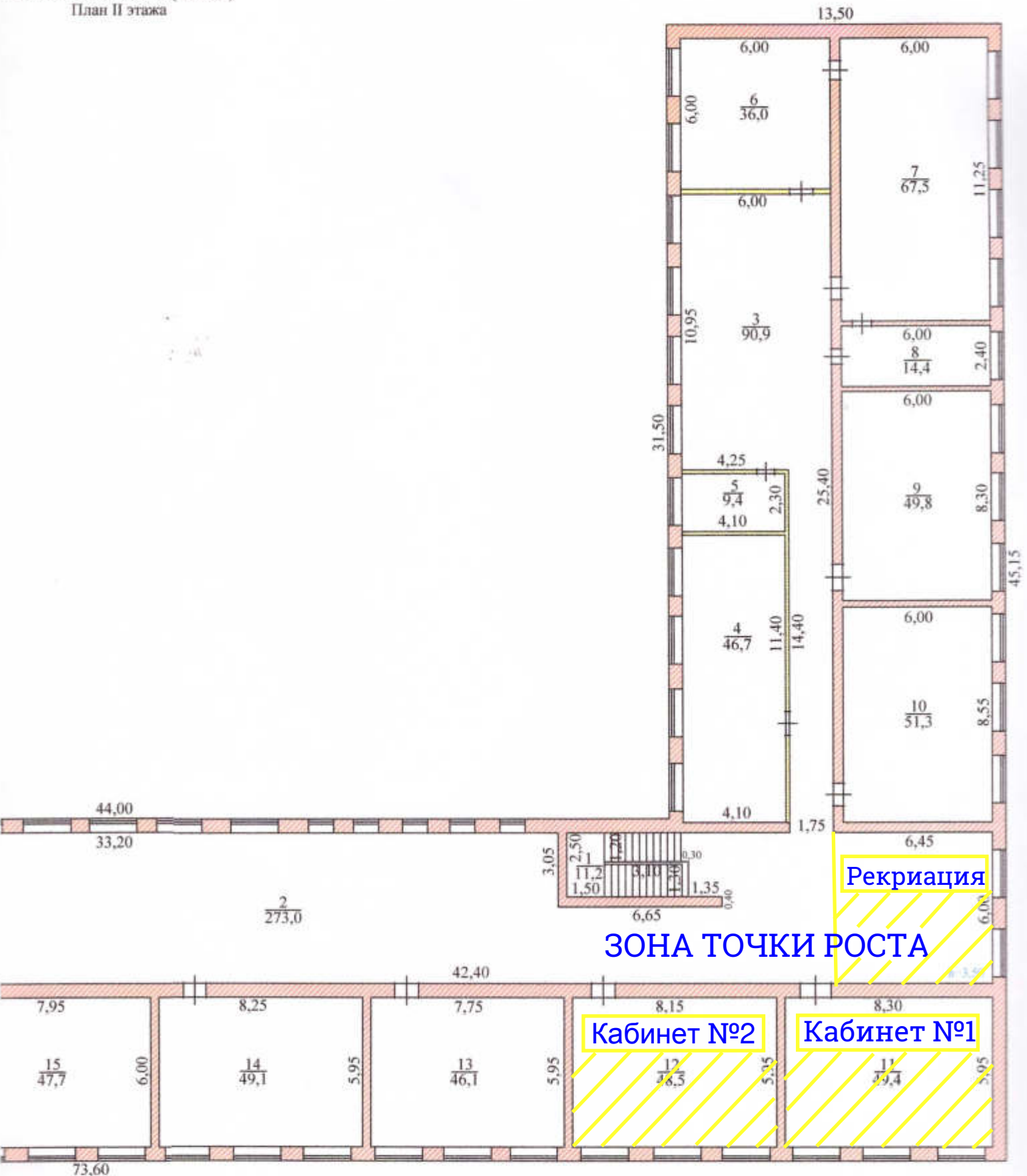


Муниципальное учреждение
 «Бюро технической инвентаризации»
 Чувашская Республика, Чувашский район
 с/пос. районный центр

Исп. *Иванов А. А.* Иванов А. А.

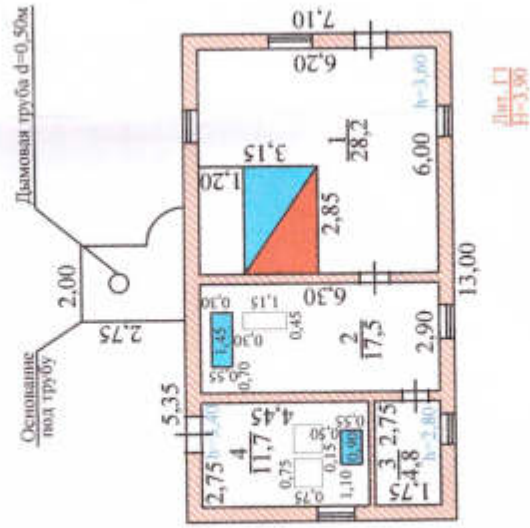


Поэтажный план здания (М1:200)
План II этажа



Муниципальное учреждение
Муниципальное предприятие
Муниципальное учреждение
Муниципальное учреждение
Муниципальное учреждение
Исп. *[Signature]* Иван

Поттжажний план здания (M1:200)



Дет. Г1
H=3.90

Муниципальное учреждение образования
"Городской районной
Бюро технической
инвентаризации"
Чувашия Республика, Канашский район
с.Балашки, ул.Крестьянская

Исп. *Иванов А. А.* Иванов А. А.

Экспликация
к поэтажному плану здания (помещения)

Этаж	Помещение	№ по плану	Назначение помещения	Общая площадь, м2	Площадь учебно-просветител. помещений, м2		Площадь помещений общественного питания, м2		Прочая площадь, м2		Высота, м
					Основная	Вспомогательная	Основная	Вспомогательная	Основная	Вспомогательная	
2	3	4	5	6	7	8	9	10	11	12	13
подвал		1	Коридор	87,4						87,4	2,50
		2	Склад	91,4					91,4		
		3	Склад	15,7					15,7		
		4	Склад	9,3					9,3		
		5	Склад	108,5					108,5		
		6	Коридор	3,8						3,8	
		7	Склад	12,2					12,2		
		8	Склад	22,9					22,9		
		9	Коридор	3,8						3,8	
		10	Лестничная клетка	15,8						15,8	
		11	Коридор	9,7						9,7	
		12	Склад	14,6					14,6		
		13	Склад	6,6					6,6		
		14	Склад	130,8					130,8		
		15	Склад	16,2					16,2		
		Итого по подвалу:		548,7					428,2	120,5	
I		1	Тамбур	5,4						5,4	3,35
		2	Фойе	48,9					48,9		
		3	Бытовка	4,9					4,9		
		4	Кабинет делопроизводства	7,1	7,1						
		5	Комната охраны	6,0					6,0		
		6	Коридор	197,2		197,2					
		7	Комната технички	6,4					6,4		
		8	Кабинет директора	14,8	14,8						
		9	3б класс	46,0	46,0						
		10	Летний лагерь	47,4	47,4						
		11	Кабинет №102	48,3	48,3						
		12	Кабинет №103	49,5	49,5						
		13	Склад	21,7					21,7		
		14	Библиотека	51,3	51,3						
		15	Коридор	77,4		77,4					
		16	4а класс	49,7	49,7						
		17	Кабинет зам. директора	15,2	15,2						
		18	4б класс	47,6	47,6						
		19	Препараторская	14,3		14,3					
		20	Коридор	107,5		107,5					
		21	Лестничная клетка	8,2						8,2	
		22	Тамбур	3,3						3,3	
		23	11 класс	65,5	65,5						
		24	Склад	15,1		15,1					
		25	Кабинет музыки	52,3	52,3						
		26	Инструментальная	10,5		10,5					
		27	Тамбур	1,9		1,9					
		28	Лестничная клетка	8,1						8,1	
		29	Тамбур	3,4						3,4	
		30	Актовый зал	99,0	99,0						
		31	Сцена	19,8	19,8						

1	2	3	4	5	6	7	8	9	10	11	12	13	2	3		
А	I		32	Коридор	49,8		49,8					3,35	I			
			33	Склад спортинвентаря	50,0		50,0									
			34	Учебно-конс. пункт ГО	47,7	47,7										
			35	Кабинет физики	64,6	64,6										
			36	Препараторская	16,1		16,1								I	
			37	Книгохранилище	45,6		45,6									
			38	Коридор	13,4								13,4	3,00		
			39	Коридор	7,1		7,1									
			40	Склад	13,1		13,1									
			41	Тренерская	12,2	12,2										
			42	Обеденный зал	122,2				122,2					6,40		
			43	Склад	12,3						12,3					
			44	Буфет	13,4				13,4							
			45	Кухня	54,2				54,2					3,00		
			46	Коридор	2,9						2,9					
			47	Тамбур	1,1						1,1					
			48	Раздевалка	10,3						10,3					
			49	Электрощитовая	3,5							3,5				
			50	Спортзал	147,9	147,9								6,40		
			51	Склад спортинвентаря	15,0		15,0							3,00		
			52	Склад	4,6								4,6			
			53	Склад	6,0								6,0			
			54	Коридор	4,6		4,6							3,35		
			55	Мастерская	64,2	64,2										
			56	Склад	12,4		12,4									
					Итого по I этажу:		1947,9	950,1	637,6	189,8	26,6	37,6	106,2			
		II		1	Лестничная клетка		11,2						11,2	3,50		
				2	Коридор		273,0		273,0							
				3	Коридор		90,9		90,9							
				4	Кабинет с/х машин		46,7	46,7								
				5	Кабинет зам. директора		9,4	9,4								
				6	Кабинет иностранного языка		36,0	36,0								
				7	Кабинет химии		67,5	67,5								
	8		Препараторская		14,4		14,4									
	9		Мастерская по швейному делу		49,8	49,8										
	10		Кабинет информатики		51,3	51,3										
	11		Учительская		49,4	49,4										
	12		Кабинет математики		48,5	48,5										
	13		8 класс		46,1	46,1										
	14		6б класс		49,1	49,1										
	15		9 класс		47,7	47,7										
	16		7 класс		51,0	51,0										
	17		Лестничная клетка		12,5							12,5				
	18		Коридор		77,3		77,3									
	19		Кабинет русского языка		49,7	49,7										
	20		Препараторская		15,5		15,5									
	21		Кабинет биологии		61,6	61,6										
	22		Коридор		81,1		81,1									
	23		Лестничная клетка		15,5							15,5				
	24		10 класс		67,0	67,0										
	25		Препараторская		15,9		15,9									
	26		Кабинет истории		50,4	50,4										
	27		Препараторская		15,6		15,6									
	28		Лестничная клетка		15,7							15,7				
	29		Склад		27,3		27,3									
	30		Музей		48,6	48,6										
	31		Музей		49,1	49,1										
	32		Бытовка		7,9							7,9				
	33		Бытовка		10,1							10,1				
			Итого по II этажу:		1562,8	878,9	611,0					72,9				
			Итого по литеру А:		4059,4	1829,0	1248,6	189,8	26,6	465,8	299,6					

Пронумеровано,
прошнуровано и скреплено
печатью на 12 (двенадцати)
листах.
Директор МУП Яльчикское
БТИ Телли А. Л.

